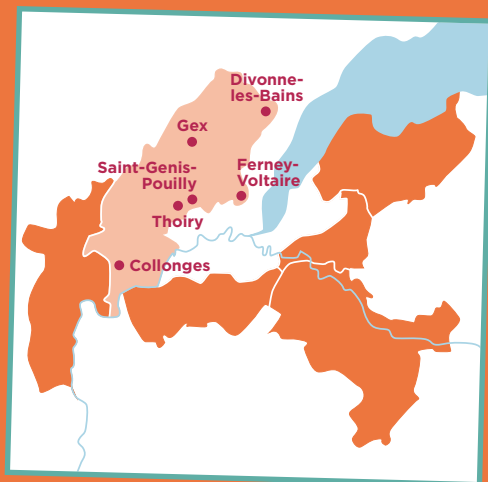


Guide de la mobilité dans le Genevois français

Édition :

Pays de Gex agglo

Septembre 2021



Pourquoi on a tous
à y gagner à moins
utiliser sa voiture



Toutes les solutions
et astuces pour
se déplacer autrement



Carte des mobilités
dans le pays de Gex



GENEVOIS
FRANÇAIS Pôle
métropolitain

Pays de Gex
● ● ● ● ● agglo

Et si je bougeais autrement ?

La pollution de l'air, c'est un problème global... qui touche particulièrement le Genevois français, partie française du Grand Genève.

Et si on essayait de changer notre façon de se déplacer ?

N'oublions pas que la pollution atmosphérique provoque 67 000 décès prématurés en France!

La voiture est la première responsable. Or, on l'utilise pour près de 3 déplacements sur 4, et ça ne s'arrange pas : chaque jour, **ce sont 15 voitures supplémentaires** qui arrivent sur les routes du Genevois français.

Bonne nouvelle!
De plus en plus de solutions sont proposées dans le pays de Gex et tout le Genevois français : train, bus, covoiturage, vélo, autopartage...



C'est décidé, demain,
#GenevoisPlusMaVoiture

La voiture en solo

La voiture en solo, pour certaines personnes et pour certains trajets, est incontournable. Mais si l'on se déplaçait autrement chaque fois qu'on le pouvait, on respirerait déjà beaucoup mieux!

« La pollution, c'est une chose. Mais pour moi, la voiture ce n'est que des avantages ». Vraiment ?

➤ **La voiture, c'est du stress et des retards** causés par les embouteillages et les difficultés de trouver une place en centre-ville.

➤ **Mais surtout, ça coûte cher!**

• **La facture de ma voiture, ce n'est pas que le carburant :** cela comprend aussi l'achat, l'assurance, le stationnement, les péages, l'entretien, les réparations...

• **Quelques exemples :**

26 800 € : coût moyen d'une voiture neuve achetée en 2019 (environ 10 000 € de moins pour une voiture d'occasion).

230 € : prix moyen d'une révision générale en garage.

630 € : coût moyen de l'assurance auto en Auvergne-Rhône-Alpes.

Si l'on additionne toutes ces dépenses, **une voiture coûte environ 6 000 € par an.**

En prenant en compte tous ces coûts « cachés », **un trajet domicile-travail dans le Genevois français coûte en moyenne 6,30 € par personne !**



= 1,40 €
Tarif du billet local



= 4,90 €
Divonne-les-Bains > Nyon





La voiture autrement

Le saviez-vous ?

Dans les trajets domicile-travail, 100 voitures ne transportent que 105 personnes en moyenne dans le Genevois français!

Nous sommes presque toujours seuls dans notre auto.

Une voiture **reste inutilisée 95 % du temps.**

Si je ne peux pas toujours me passer de la voiture... je peux toutefois la partager!

➤ L'autopartage

L'autopartage, c'est le fait de mutualiser une voiture avec d'autres usagers, pour se libérer des contraintes de la possession d'une automobile.

Et moi, qu'est-ce que j'y gagne ?

• **Je ne paie que les kilomètres que je parcours.**

Si je fais moins de 10 000 km par an, c'est moins cher que de posséder une voiture.

• **Je suis plus flexible**: place de parking assurée à l'arrivée, pas d'entretien ni d'assurance.

Comment ça marche ?



2 voitures en libre-service à Gex, avenue de la Gare sur le parking des cèdres (voir carte p. 14 et 15)

- Je me renseigne et m'inscris sur alpes-loire.citiz.coop
- Je réserve ma voiture pour quelques heures, un jour ou plus.
- J'ouvre la voiture 24h/24h et 7j/7 avec ma carte d'accès ou l'application mobile.
- **3 mois d'abonnement offerts et crédit consommation de 50€ pour toute première inscription!**

➤ Le covoiturage

Le covoiturage, c'est lorsqu'au moins 2 personnes décident de partager leur véhicule et les dépenses sur un trajet commun, occasionnellement ou régulièrement, comme pour aller au travail.

C'est mieux pour la planète, et ça permet de réduire les embouteillages.

Et moi, qu'est-ce que j'y gagne ?

• J'économise **plusieurs centaines d'euros** par an.



• Je passe un moment convivial.

• Si je travaille, je peux maintenant demander à mon employeur de me rembourser mes trajets domicile-travail en covoiturage avec le nouveau « **Forfait Mobilités Durables** ».

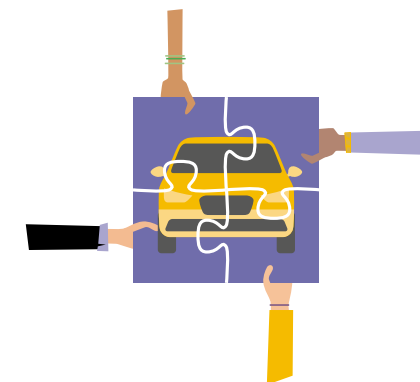
Comment ça marche ?

Presque tous les trajets du bassin lémanique sont répertoriés sur covoiturage-leman.org:



covoiturage-leman.org

Trajet régulier ou occasionnel ? Entre Péron et Genève par exemple ? Je cherche mon itinéraire sur le moteur de recherche qui centralise toutes les offres de covoiturage parmi les sites de **BlaBlaCar Daily, Mov'Ici, Mobicoop, Klaxit...** Et, en plus, je profite de bons plans: trajets offerts quand je suis passager, rétributions financières si je suis conducteur.



Je peux donner rendez-vous à l'aire de covoiturage à Gex, au P+R de Divonne (voir carte p. 14 et 15).



Les transports en commun

Le saviez-vous?

Le train et le bus, **c'est moins d'embouteillages, moins d'accidents et tellement d'espace gagné en ville.**

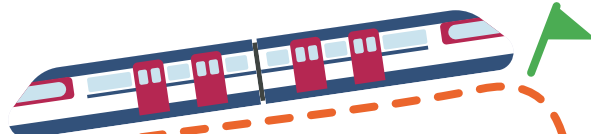
Grâce aux transports en commun, on respire mieux : **en prenant le train, on pollue 28 fois moins qu'en prenant sa voiture en solo!**

Et moi, qu'est-ce que j'y gagne?

- **Ça coûte moins cher que la voiture**, surtout si je m'abonne.
- **C'est un moment pour moi**: je peux lire, regarder une série, discuter sur les réseaux sociaux... sans me soucier de la route.

Si je travaille, mon employeur me rembourse la moitié de l'abonnement.

6



Comment ça marche?

Le train



LÉMAN EXPRESS

- Depuis la gare de Pougny-Chancy, il y a 11 trains par jour vers Bellegarde et 9 trains par jour vers Genève.
- Je réserve mon billet sur la SNCF si je voyage en France, ou sur le site de Léman Pass si je vais en Suisse.

LES PARKINGS RELAIS (P+R)



Je ne peux pas rejoindre facilement la gare ou prendre un bus?

Je prends ma voiture et me gare gratuitement dans un P+R:

- à l'arrêt de bus Douane, à Divonne-les-Bains,
- à la gare de Pougny-Chancy.

Le bus et le tram



33



Pour me déplacer dans le pays de Gex (zones 250 et 240) et vers le canton de Genève (zone 10), je prends l'une des 7 lignes de bus/tram tpg sur le territoire.



Pour aller travailler dans le canton de Vaud (zone Mobilis):

- **Ligne 814**: entre Divonne-les-Bains et Coppet, prolongée jusqu'à Gex ou Maconnex 6 fois par jour.
- **Ligne 818**: nouvelle ligne reliant Gex à Nyon via Divonne-les-Bains, 6 fois par jour.

Acheter mes tickets et abonnements

- Je me déplace dans le pays de Gex (zone 250 ou 240)? J'achète un ticket au tarif unique **1,40€** ou je m'abonne sur le site tpg ou ABG.
- Je vais à Genève? J'achète mon titre ou abonnement **Léman Pass** sur internet, il me permet de faire tous mes déplacements vers et dans le canton de Genève.
- Je charge tous mes titres et abonnements sur ma carte **Swiss Pass**, à commander sur le site de tpg.
- Je me rends chez un revendeur partenaire disponible dans 6 communes du pays de Gex (liste sur le site de tpg rubrique revendeur).



Avec tout le confort d'un autocar, wi-fi et chargeurs usb, la **ligne 33** connecte toutes les heures Bellegarde à Divonne-les-Bains en passant par Gex ou Ferney-Voltaire: **ligne33.fr**

Mais aussi...

Pour aller vers Seyssel, Challex, Mijoux ou Bourg-en-Bresse: **lignes 136, 153 et 160**

LE TRANSPORT À LA DEMANDE (TAD)

Les **lignes Express, Gare et Proximité** permettent de se déplacer dans la moitié sud du pays de Gex, de Thoiry ou du CERN jusqu'à Léaz ou Pougny.

Je réserve mon trajet la veille avant 17h au 0800 00 67 59 et achète mon ticket dans la navette (2€ aller-retour).

POUR PLUS D'INFOS

Tpg: tpg.ch

Bus ABG 814 et 818: bit.ly/ABG-814-818

Léman Pass: lemanpass.com

Ligne 33: ligne33.fr

TAD: bit.ly/TAD-pays-de-gex

7



Le vélo et la marche

Le saviez-vous?

Dans le Genevois français, la moitié des déplacements font moins de 3 km :

une distance que l'on pourrait facilement faire en vélo en 10 à 15 min.



3 km



Il est recommandé de marcher au moins 30 min/jour.

Et moi, qu'est-ce que j'y gagne ?

• En ville et en heure de pointe, le vélo est plus rapide que la voiture pour les trajets de moins de 6 km.

• C'est la façon la moins chère de se déplacer... après la marche!

• C'est excellent pour la santé. Je me maintiens en forme et j'ai deux fois moins de chances d'avoir un cancer.

• C'est dangereux ? Selon une étude, les bienfaits pour la santé sont 20 fois supérieurs aux risques.



On vous aide à faire du vélo dans le pays de Gex!

Pour aller travailler ou me balader en toute sécurité, je prends :



• la liaison piétons-cycles de Ornex à Ferney-Voltaire :

une piste large et sécurisée de 5 km permet désormais de relier les deux communes, pour se balader, aller travailler ou rejoindre la ligne F à Ferney. En 2024, elle sera prolongée jusqu'à Gex.

• La liaison piétons-cycles de Gex à Divonne-les-Bains :

sur le tracé de l'ancienne voie ferrée, la liaison piétons-cycles connecte Gex à la frontière suisse.

• Et bien d'autres pistes ou bandes cyclables existantes et à venir!

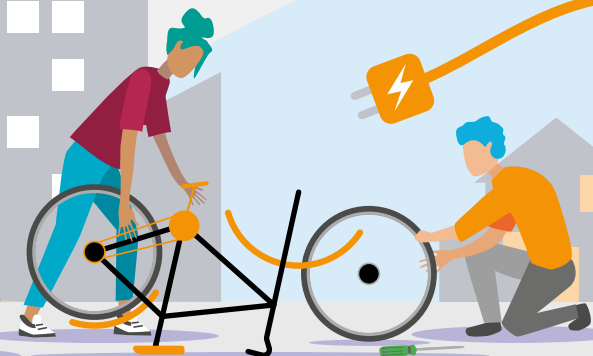


Un pépin sur votre vélo ?

Besoin de lui redonner une nouvelle jeunesse ? Allez voir l'un des réparateurs à Gex, Segny, Ferney, Saint-Genis Pouilly. Liste sur apicy.fr/pratique/velocistes-de-la-region.

Pour trouver mon itinéraire vélo, sécurisé ou rapide, et me guider en temps réel :

je télécharge l'appli gratuite Geovelo Grand Genève!





La qualité de l'air dans le Grand Genève



La qualité de l'air là où vous êtes



Bons gestes au quotidien



Alertes en cas d'épisodes de pollution

Plus informé tu seras, mieux respirer tu pourras.

➔ air2g2.app



Voitures en libre-service
24h/24 pour 1h ou +



3 mois d'abonnement offerts!

Offre découverte

Testez l'autopartage Citiz au meilleur prix !
avec le code promo *GENEVOISFRANCAIS*



Réservez votre Citiz pour 1h ou +



Votre course terminée, ramenez-la à sa station d'origine



À partir de 2€/h + 0,37 €/km* carburant compris

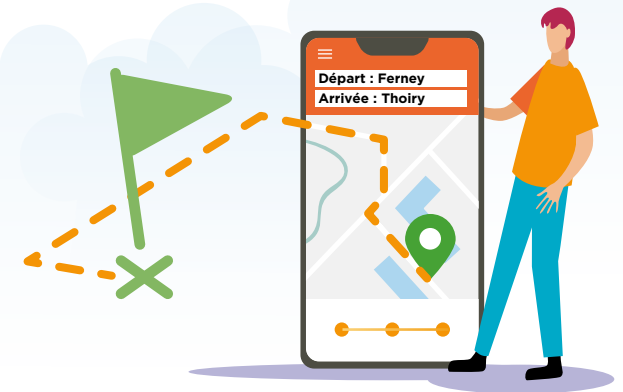


alpes-loire.citiz.fr



À chaque besoin et chaque trajet...

Retrouvez la carte
de la mobilité dans
le pays de Gex
page suivante



... sa solution!



Maconnex

vélo par la liaison piétons-cycles
Ornex - Ferney-Voltaire

Ferney-Voltaire

€ Gratuit

🕒 15 min

“Je teste le vélo pour aller travailler
à Ferney-Voltaire.”



Thoiry-Mairie

bus tpg 68



Thoiry-Centre commercial

bus tpg 66

Ferney-Lycée

€ 1,40€ ou abonnement

🕒 49 min

“Je souhaite aller au Greta de
Ferney-Voltaire depuis Thoiry.”



Farges Centre

transport à la demande ligne Gare.
Je réserve mon trajet la veille avant 17h
au 0800006759.

Pougny-Gare

€ 1,40€

🕒 15 min

“Demain j’ai un train
à la gare de Pougny-Chancy.”



Divonne-les-Bains

arrêt *Ancienne gare*

bus ABG ligne 818



Nyon

€ 4,90€ ou abonnement

🕒 27 min

“Je vais travailler à Nyon.”

“Et je peux aussi covoiturer pour 1€, je trouve
mon trajet sur covoiturage-leman.org.”



Péron

arrêt *Cimetière*

transport à la demande ligne Proximité.
Je réserve mon trajet la veille avant 17h
au 0800006759.

Thoiry-Mairie

€ 1,40€

🕒 15 min

“J’ai un rendez-vous
médical à Thoiry.”



Saint-Genis-Pouilly

arrêt *Porte de France*

car ligne 33

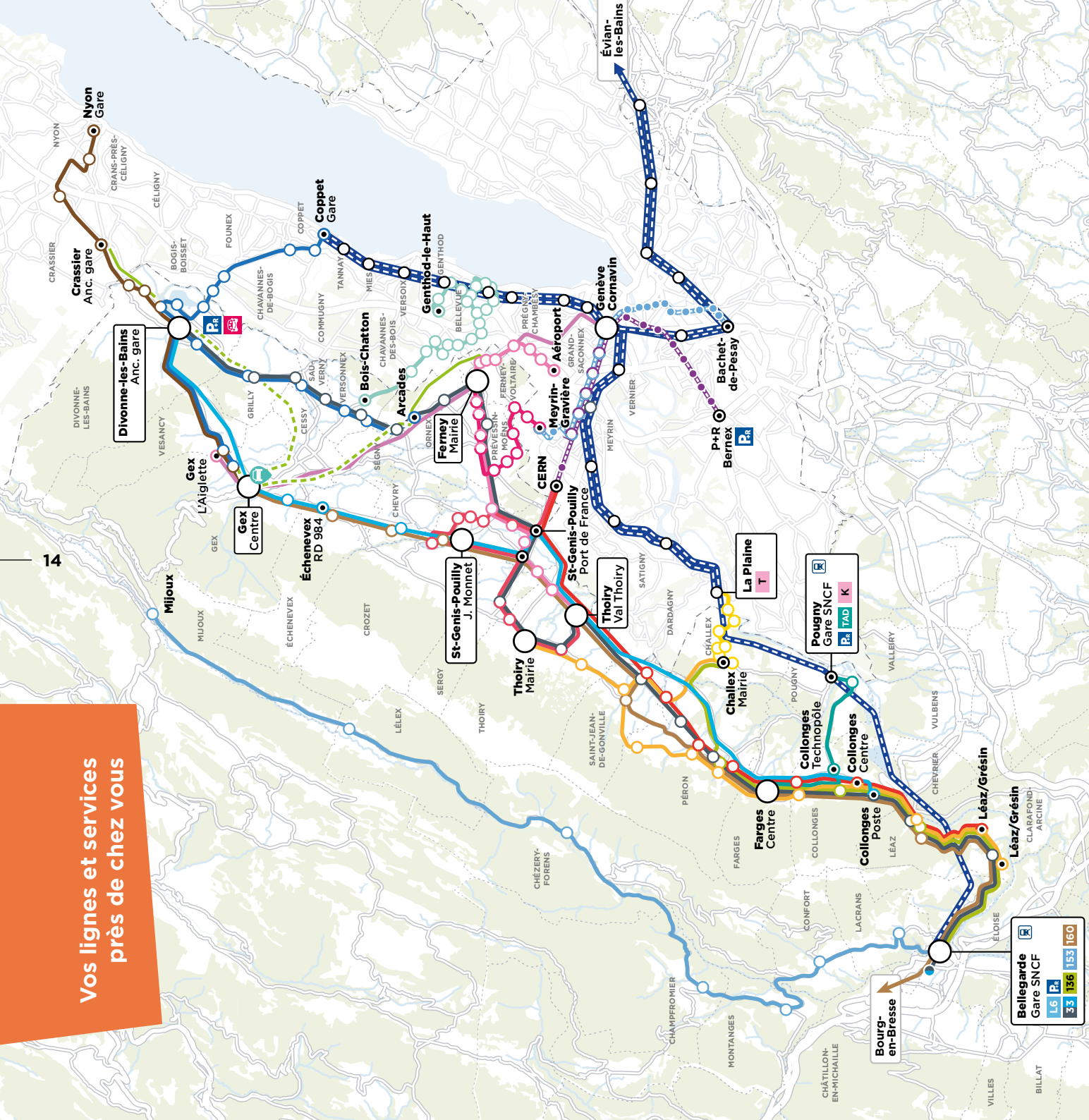
Gare de Bellegarde

€ 5,50€

🕒 35 min

“Demain, je prends le train en direction
de Lyon ou Paris.”

Vos lignes et services près de chez vous



Lignes de bus

- 52** Genthod-le-Haut / Bois-Chatton
- 64** Meyrin-Gravière / Ferney-Mairie
- 66** Thoiry-Centre Commercial / Aéroport
- 68** Thoiry-Centre Commercial / CERN
- F** Genève Cornavin / Gex-L'Aiglette
- T** Chalex La Halle / La Plaine Gare
- 814** Divonne-les-Bains / Gex
- 818** Gex / Divonne-les-Bains / Nyon

Lignes de bus en correspondance

- K** Stade de Genève / Pouigny-Gare
- T** La Plaine / Chalex-La Halle

Lignes de car

- 33** Divonne / Ferney / Bellegarde
- 136** Chalex / Bellegarde
- 153** Mijoux / Bellegarde
- 160** Gex / Bourg-en-Bresse

Transport à la demande (TAD)

- Ligne Gare**
- Ligne Express**
- Ligne Proximité**

Lignes de tram

- 14** Meyrin-Gravière / P+R Bernex
- 18** CERN / Bachtet-de-Pesay



2.5 km

- ### Lignes de train
- Léman Express L1**: Coppet / Évian-les-Bains
 - Léman Express L4**: Coppet / Annemasse
 - Léman Express L5**: Genève / Bellegarde
 - Léman Express L6**: Genève / La Plaine

- Parking relais**
- Autopartage Citiz**
- Parking de covoiturage**

- Liaison piétons-cycles**
- Liaison piétons-cycles en cours d'aménagement**

*Circule uniquement du lundi matin au vendredi soir



Besoin d'un accompagnement personnalisé ?

- Pour rencontrer **un conseiller mobilité**
- Ou simplement pour partager mon expérience

J'écris à mobilite@genevoisfrancais.org

#GenevoisPlusMaVoiture

Programme soutenu par :



Piloté par :



**Auvergne
Rhône-Alpes**
Énergie Environnement