



## LE PÔLE MÉTROPOLITAIN DU GENEVOIS FRANÇAIS

### DIAGNOSTIC ÉCONOMIQUE ET FINANCIER DES ENTREPRISES

Période sous revue : 2012 - 2016

Archamps, le 14 septembre 2018

LAURENT FRAISSE – DIRECTEUR DÉPARTEMENTAL

RÉGIS PERNON – RESPONSABLE DÉLÉGUÉ

CHRISTOPHE DUBOIS – RÉFÉRENT ACSEL

## Pôle métropolitain du Genevois Français (P.M.G.F.)

### Département de la Haute-Savoie (74)

**25 153**  
Entités Juridiques  
⇒ Panorama du tissu d'entreprises

**3 389**  
Entités Juridiques avec CA>0,750M€

**91 937 salariés**

⇒ Analyse Financière

Bâtiment TP : 523

Commerce : 1 230

Industrie : 738

Services Entreprises : 414

Services Particuliers : 484

**8 947**  
Entités Juridiques  
⇒ Panorama du tissu d'entreprises

**1 156**  
Entités juridiques avec CA>0,750M€

**30 263 salariés**

⇒ Analyse Financière

Bâtiment TP : 149

Commerce : 488

Industrie : 239

Services entreprises : 125

Services particuliers : 155

### Région Auvergne-Rhône-Alpes (AURA)

**226 290**  
Entités Juridiques  
⇒ Panorama du tissu d'entreprises

**31 637**  
Entités Juridiques avec CA>0,750M€

**1 016 993 salariés**

⇒ Analyse Financière

Bâtiment : 4 665

Commerce : 11 463

Industrie : 6 608

Services Entreprises : 5 442

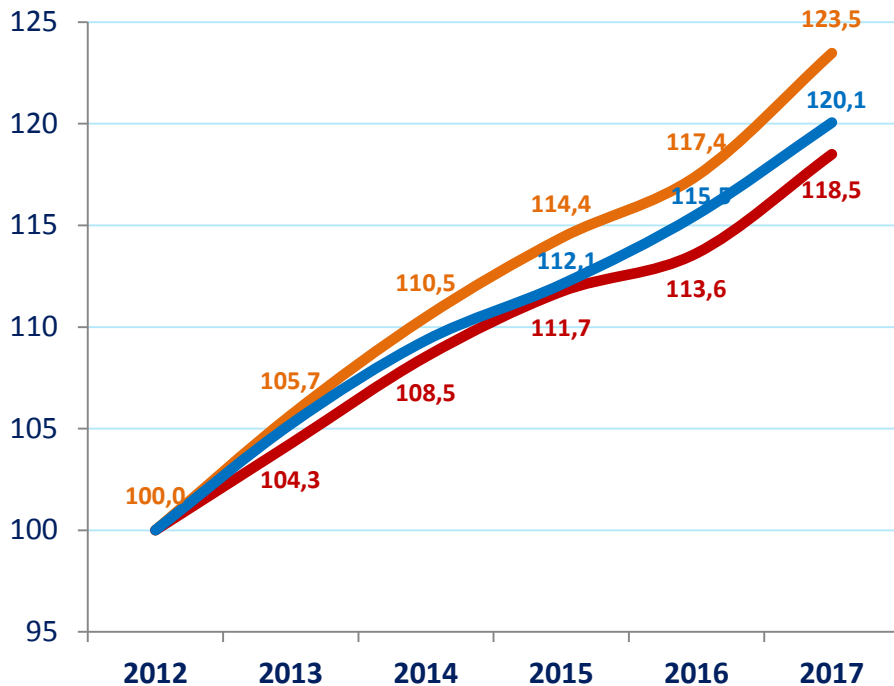
Services Particuliers : 3 459



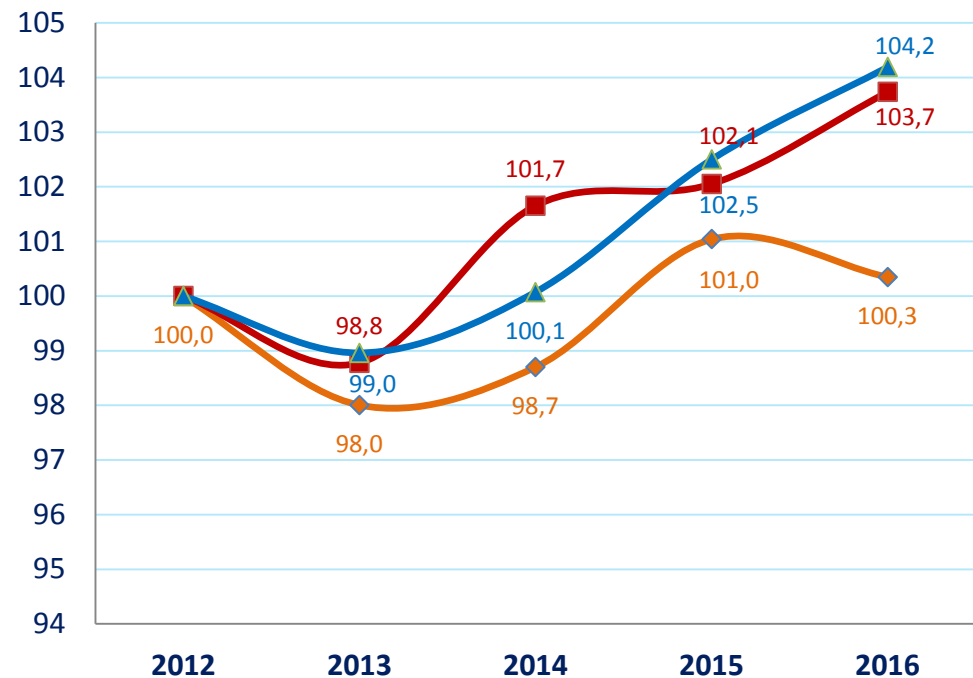
- 1. La dynamique entrepreneuriale**
- 2. Les services aux particuliers et le commerce**
- 3. Le BTP, l'industrie et les services aux entreprises**
- 4. Les enjeux de la création de richesse du territoire**

## Une démographie d'entreprises dynamique mais qui impacte peu les entreprises significatives

Évolution du nombre d'entreprises  
(en indice)



Évolution du nombre d'entreprises significatives (CA de plus 0,75 M€)  
(en indice)

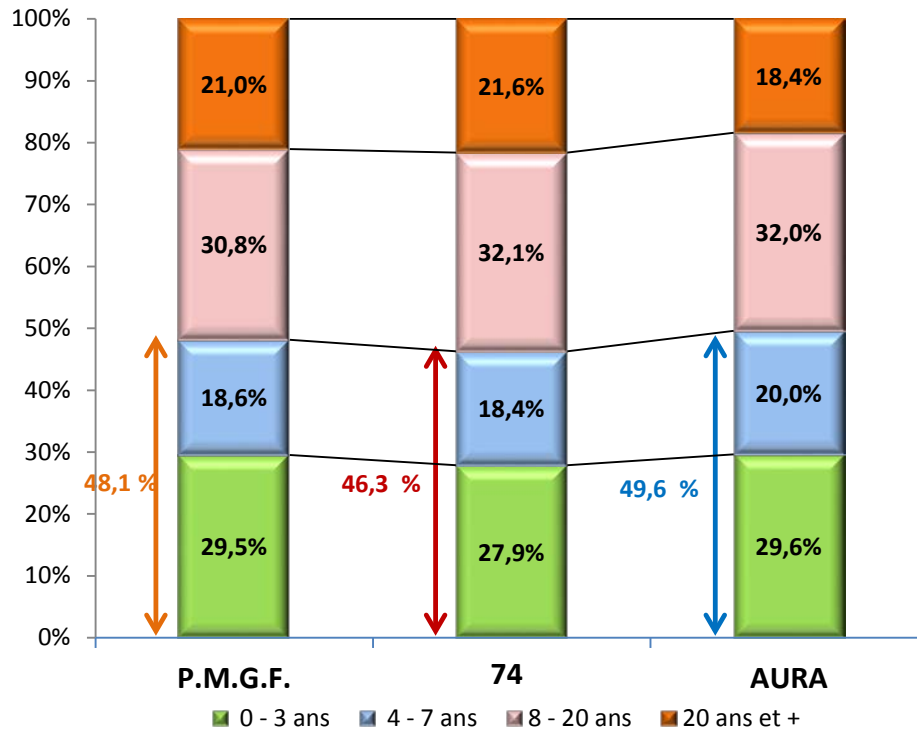


+ d'infos

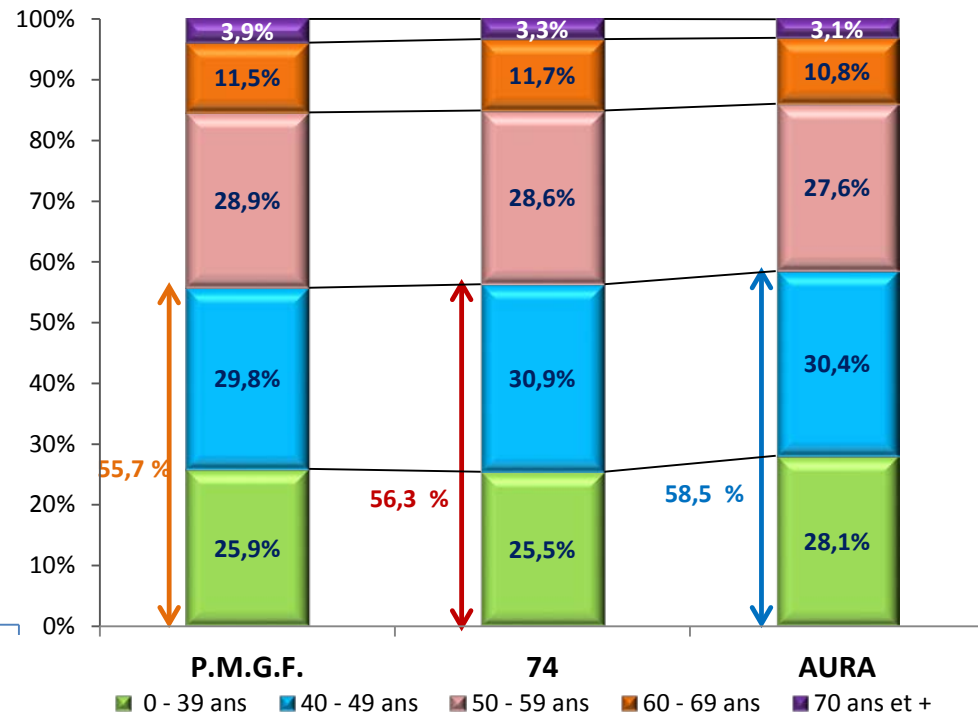
— P.M.G.F      — 74      — AURA

## Une population d'entreprises plus jeune mais des dirigeants plus âgés.

Répartition des entreprises par tranche d'ancienneté  
2016

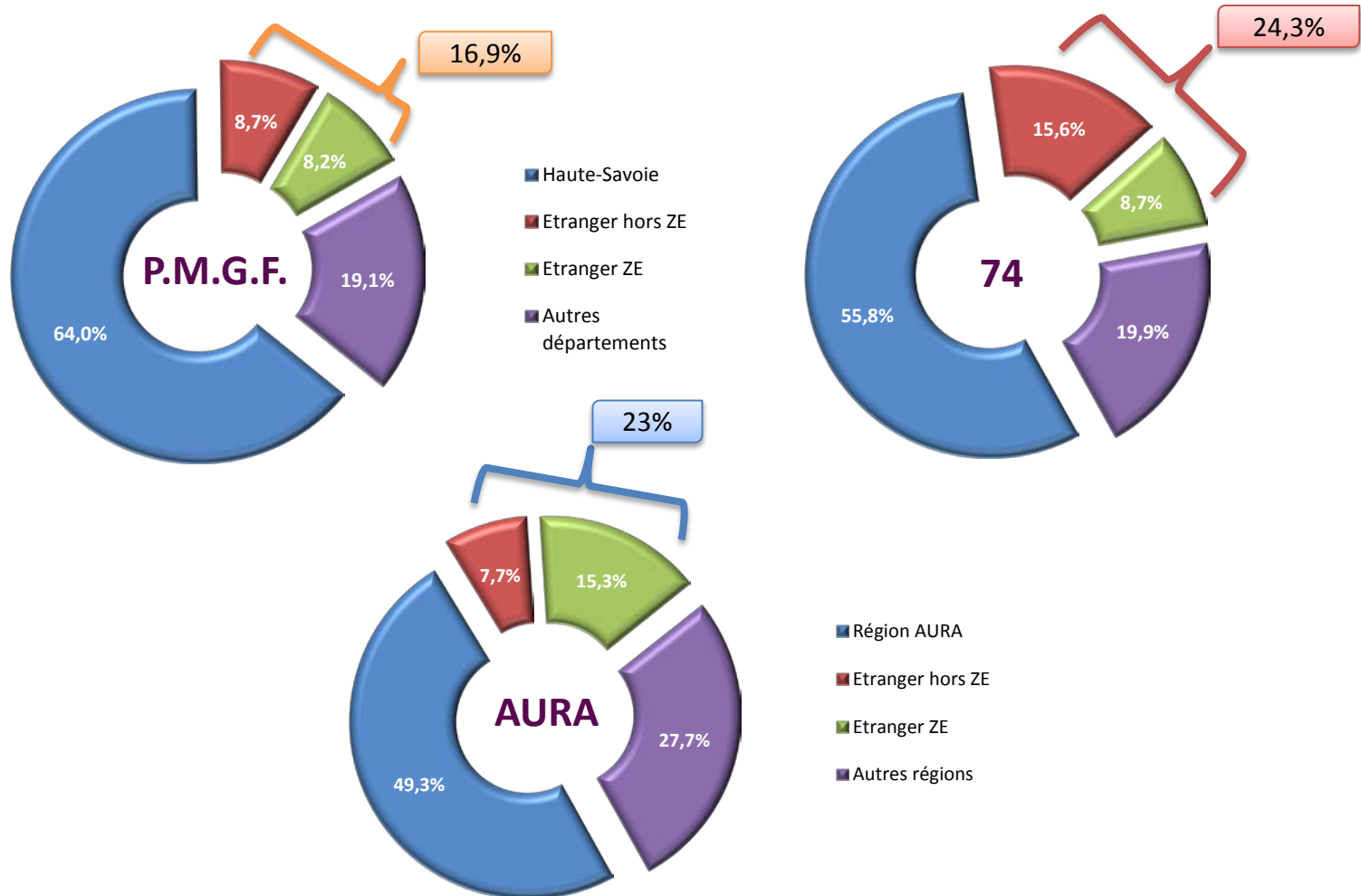


Répartition des dirigeants par tranche d'âge  
2016



## Un actionnariat local beaucoup plus présent dans le tissu d'entreprises du Pôle

Répartition des effectifs par localisation de l'actionnariat en 2016





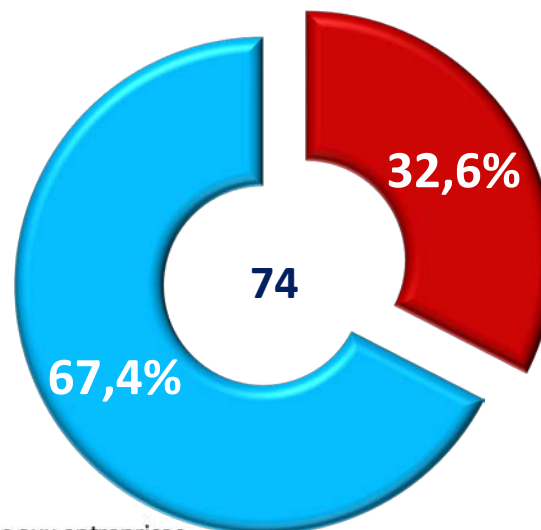
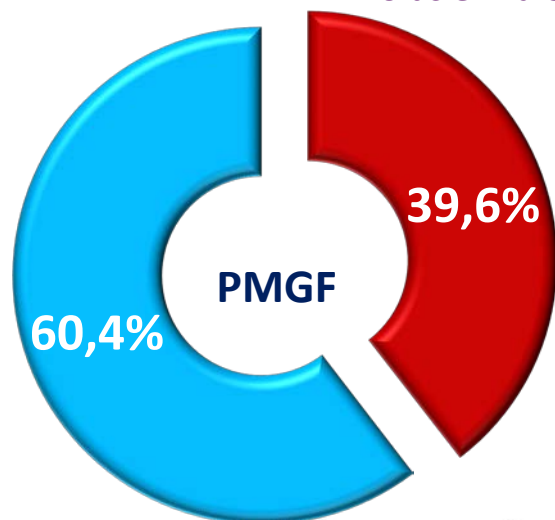
# Les services aux particuliers

et

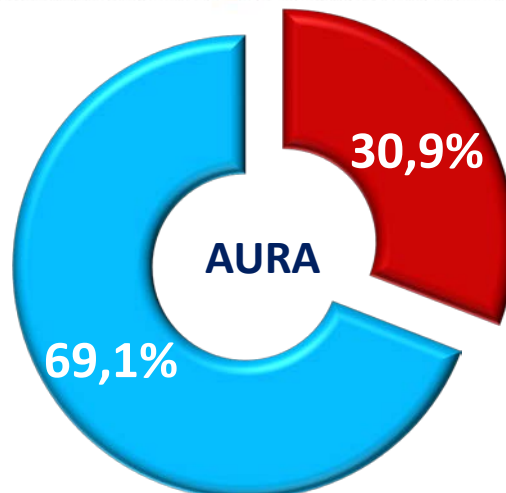
# le commerce

## Un poids du commerce et des services aux particuliers plus important

Poids en valeur ajoutée par catégorie d'activités en 2016



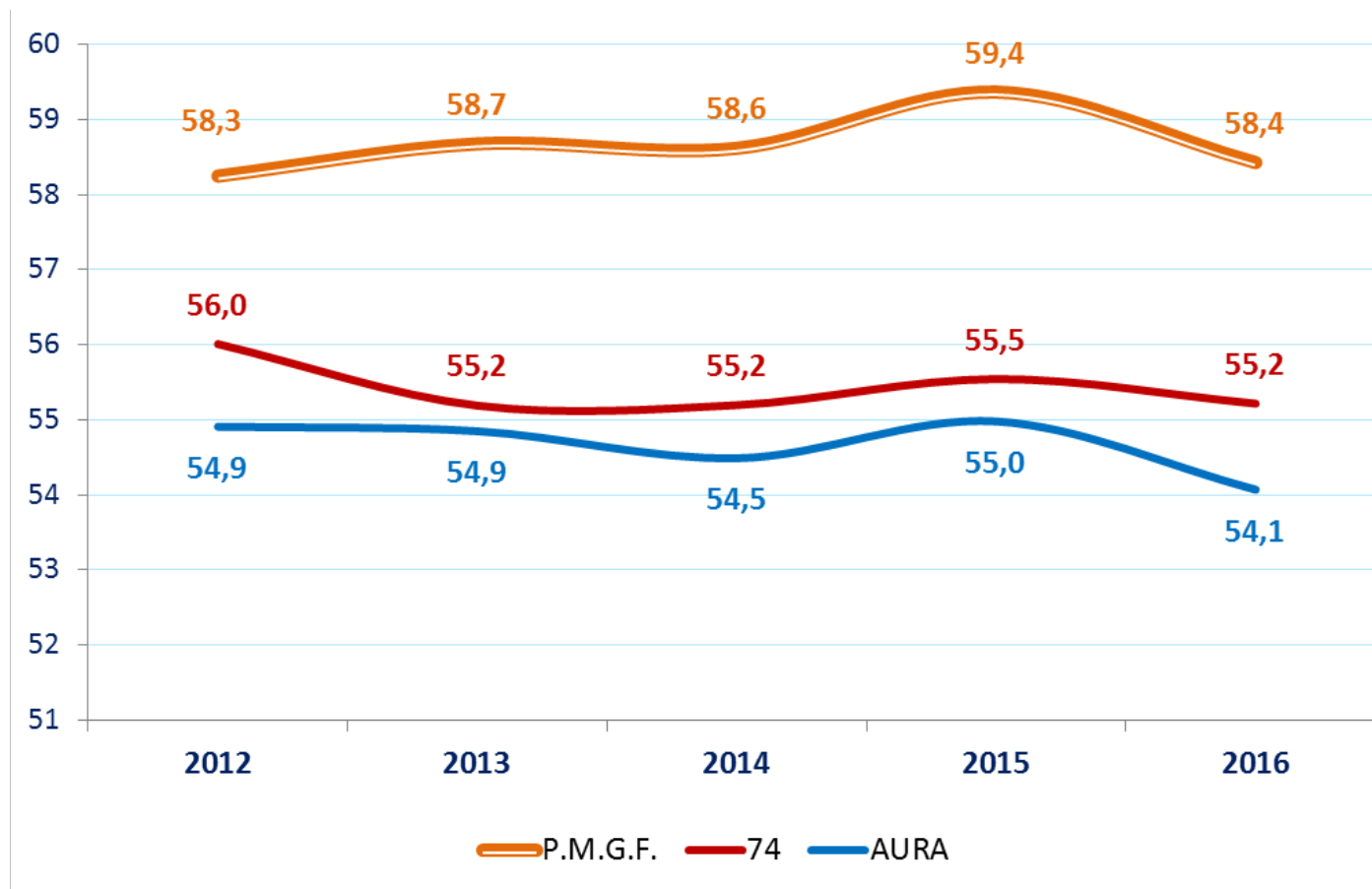
■ Commerce et services aux particuliers ■ BTP, industrie et services aux entreprises





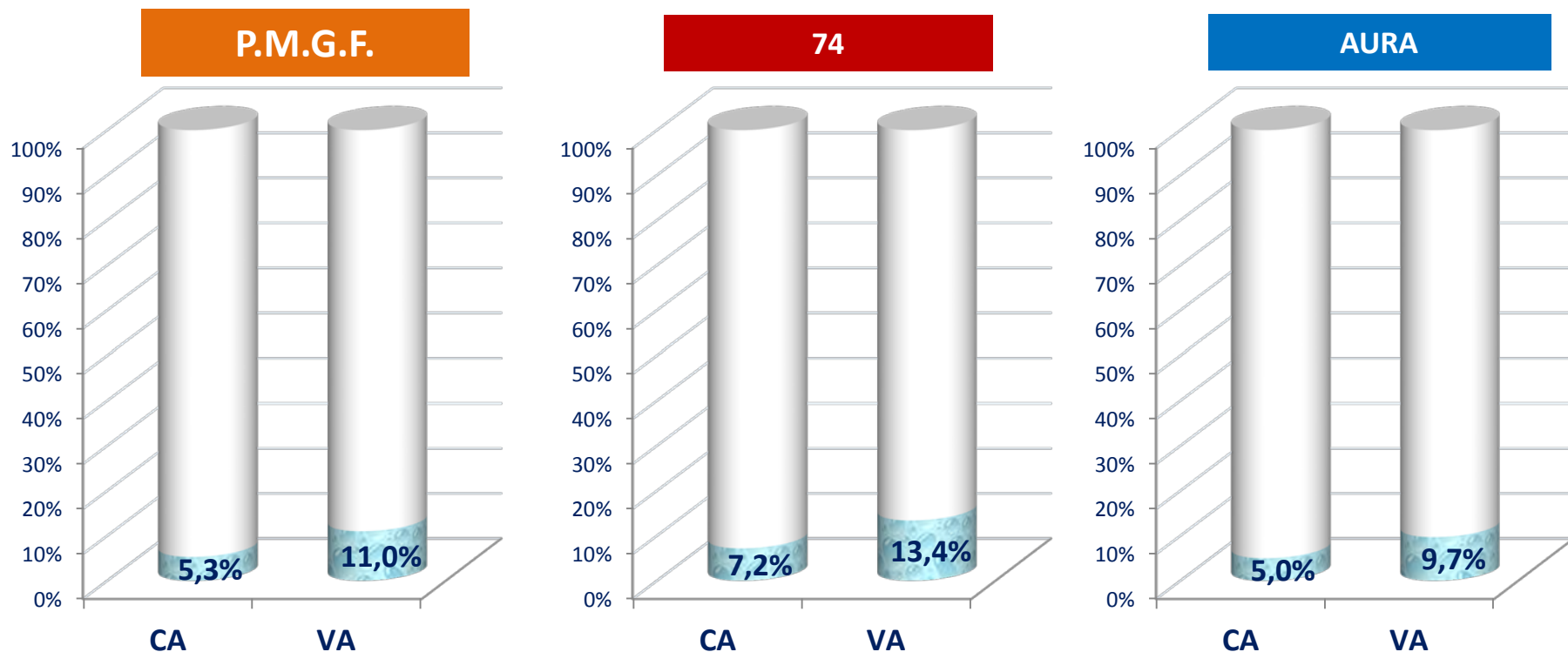
## Les services aux particuliers : un taux de valeur ajoutée structurellement élevé

Taux de Valeur Ajoutée (en % du chiffre d'affaires)



## Les services aux particuliers : ... mais un secteur structurellement peu présent.

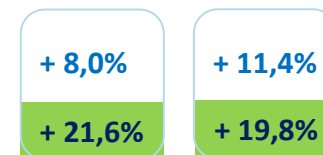
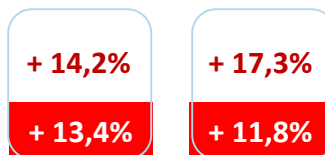
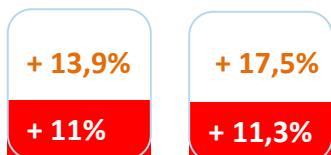
Poids des services aux particuliers en CA et en VA dans l'ensemble des activités en 2016



Évolutions/2012

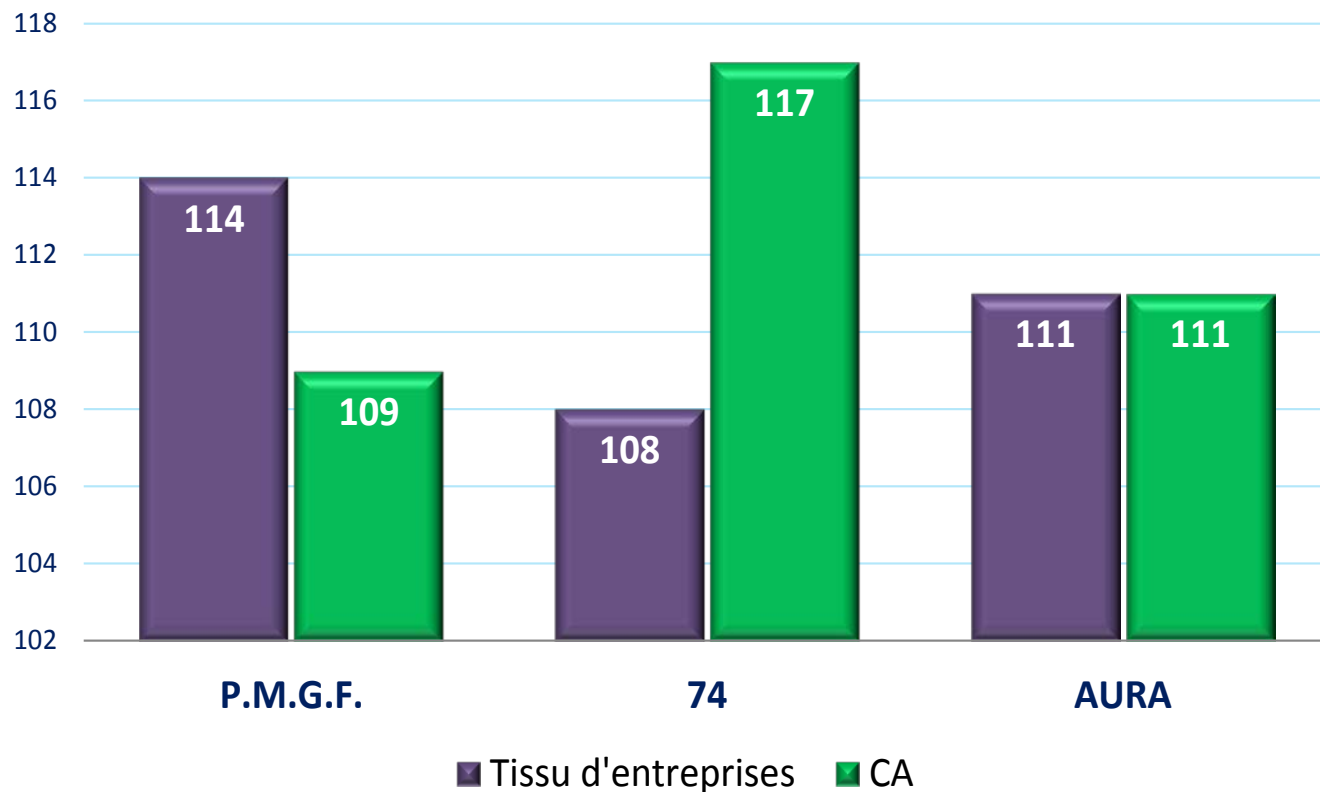
Ensemble activités

S. P.



Le commerce : une croissance plus forte du nombre de commerces que du volume d'activité ...

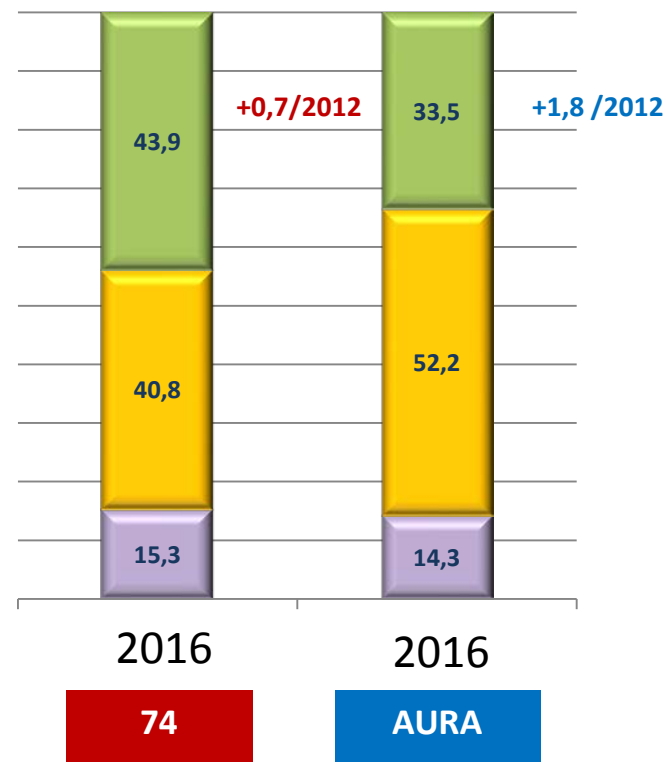
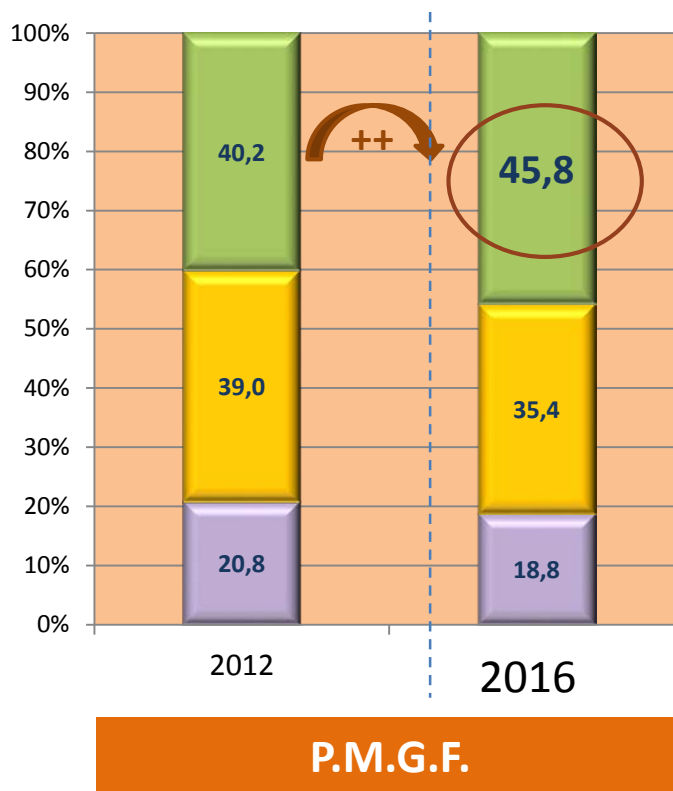
Évolution en indice 100, sur la période 2012-2016 du nombre d'entreprises et du chiffre d'affaires à échantillons non constants du secteur du commerce



## Le commerce : ... et un poids grandissant du commerce de détail

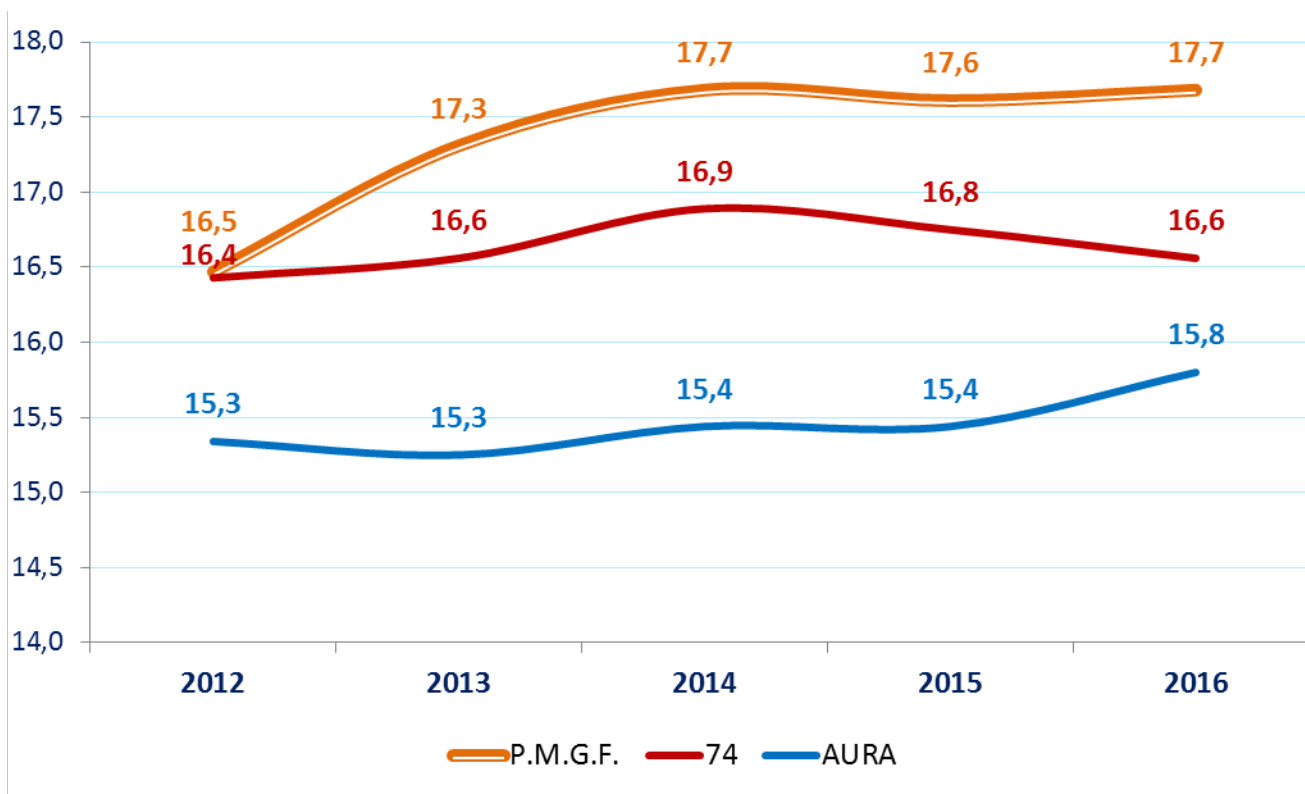
Répartition des activités de commerce  
(en poids de VA en %)

■ DETAIL ■ GROS ■ AUTO



## Le commerce : un taux de valeur ajoutée structurellement faible même s'il est plus élevé en P.M.G.F

Taux valeur ajoutée (en % du CA)

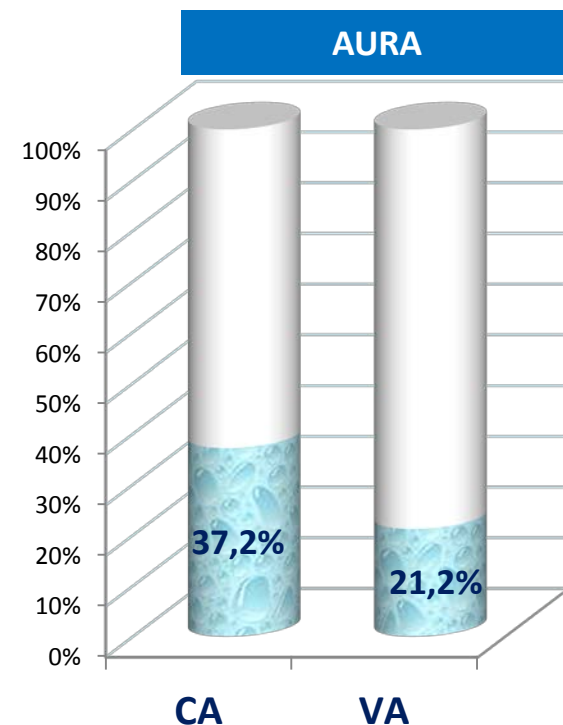
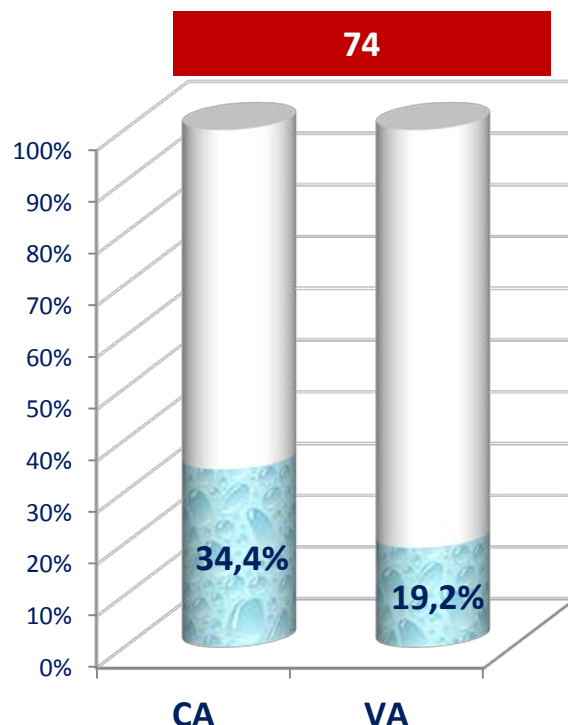
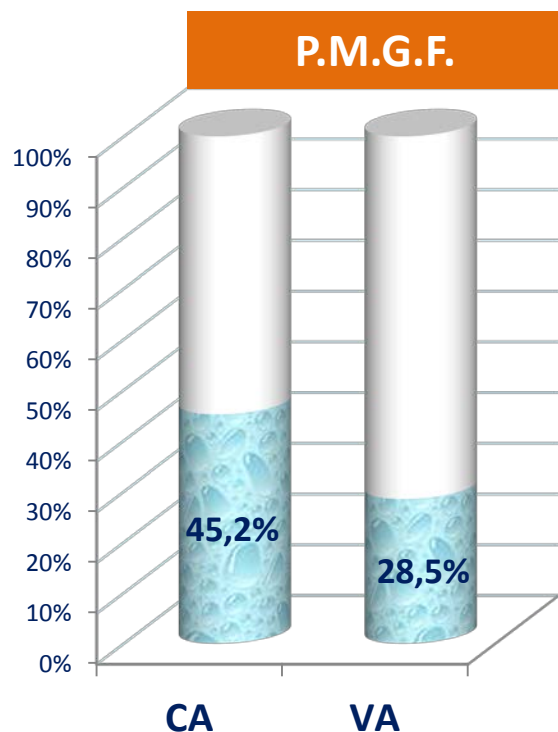


Taux valeur ajoutée par segment (en 2016, en % du CA)

	PMGF	74	AURA
AUTO	15,5	13,0	12,8
GROS	17,5	16,0	15,4
DETAIL	18,9	19,0	18,3

## Le commerce : une forte présence mais une création de richesse modeste

Poids du commerce en CA et en VA dans l'ensemble des activités en 2016



### Évolutions/2012

Ensemble activités	+ 13,9%	+ 17,5%
Commerce	+ 9,0%	+ 17,0%
Détail	+ 28,3%	+ 33,6%

Ensemble activités	+ 14,2%	+ 17,3%
Commerce	+ 17,4%	+ 18,4%
Détail	+ 17,5%	+ 20,6%

Ensemble activités	+ 8,0%	+ 11,4%
Commerce	+ 11,3%	+ 14,6%
Détail	+ 17,5%	+ 21,4%

## Synthèse

---

### Des services aux particuliers :

- à forte valeur ajoutée tout particulièrement dans le Pôle Métropolitain du Genevois Français,
- Mais structurellement peu importants.

### Un secteur du commerce :

- Avec un nombre d'acteurs en forte progression,
- Mais un volume d'affaires global qui ne suit pas ce rythme,
- Une création de richesse structurellement faible,
- Un commerce de détail qui prolifère.

## Enjeux

---

- **Le poids atypique du commerce au sein de P.M.G.F est-il pérenne?**
  - **Impact de l'environnement économique sur le secteur du commerce de détail qui possède une part prédominante au sein du pôle (taux de change, modification des habitudes de consommation...)**
  - **Existe-t-il un mouvement d'éviction dans un marché en tension (foncier, compétences) au détriment de secteurs à plus forte valeur ajoutée?**
-

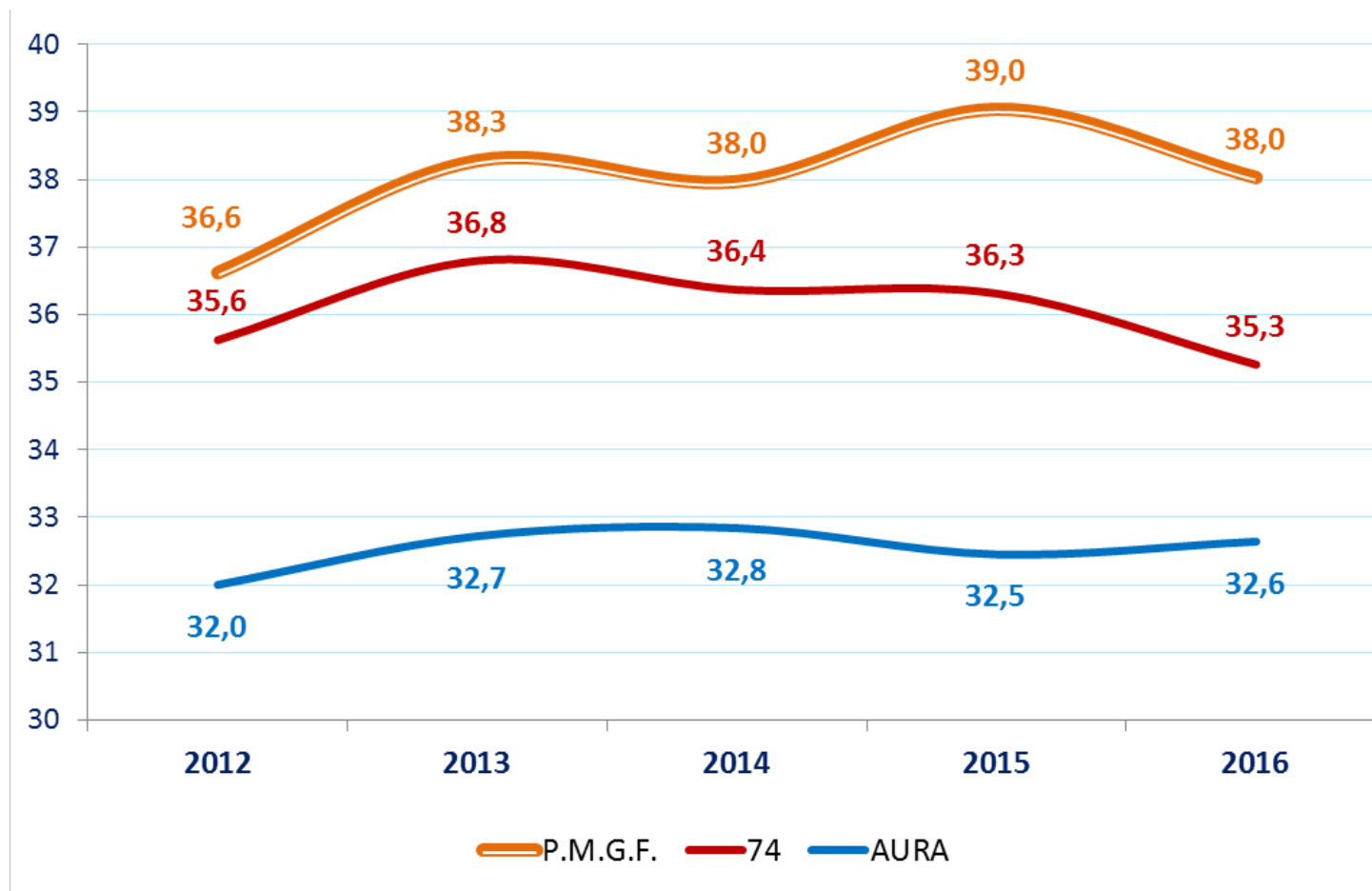




**BTP,  
industrie,  
services aux entreprises.**

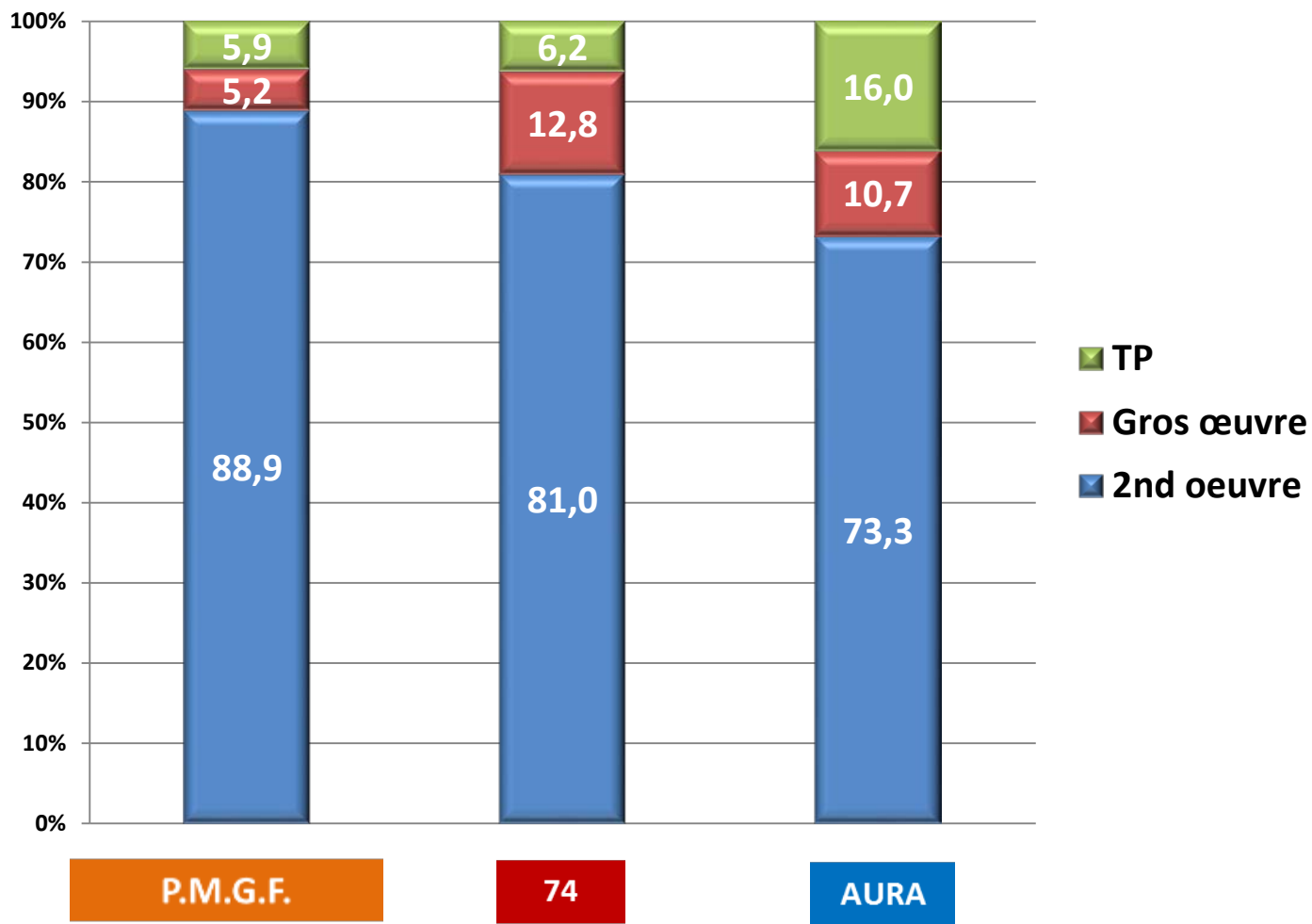
## Le BTP : un taux de valeur ajoutée plus élevé

Taux de Valeur Ajoutée (en % du chiffre d'affaires)



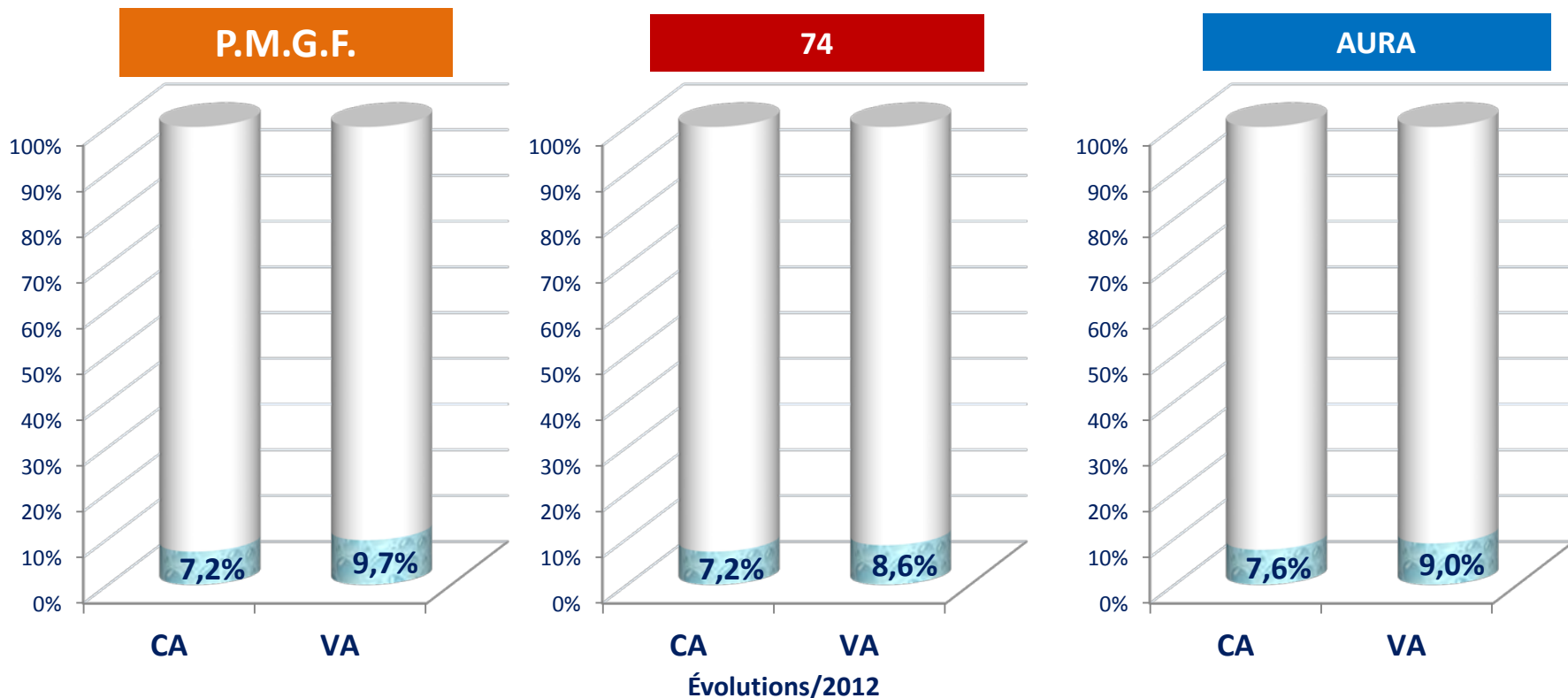
## Le BTP : un poids plus important des activités de 2<sup>nd</sup> œuvre

Répartition des activités de BTP en 2016 (en poids de valeur ajoutée)



## Le BTP : un poids de l'activité et de la création de richesse similaire

Poids du bâtiment en CA et en VA dans l'ensemble des activités en 2016



Évolutions/2012

Ensemble activités

+ 13,9%

+ 17,5%

+ 14,2%

+ 17,3%

+ 8,0%

+ 11,4%

BTP

- 1,7%

+ 2,1%

+ 6,6%

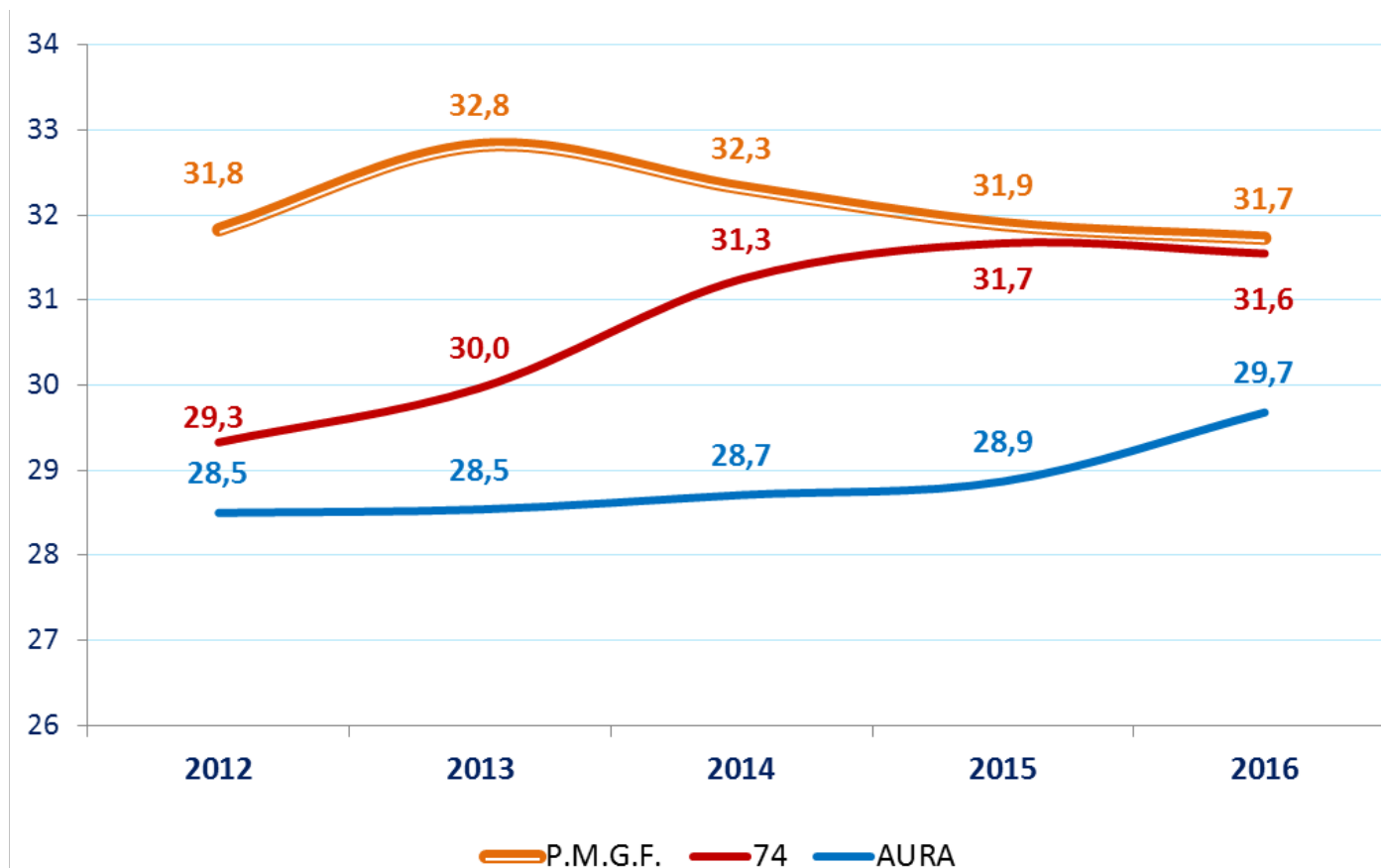
+ 5,6%

- 2,5%

- 0,6%

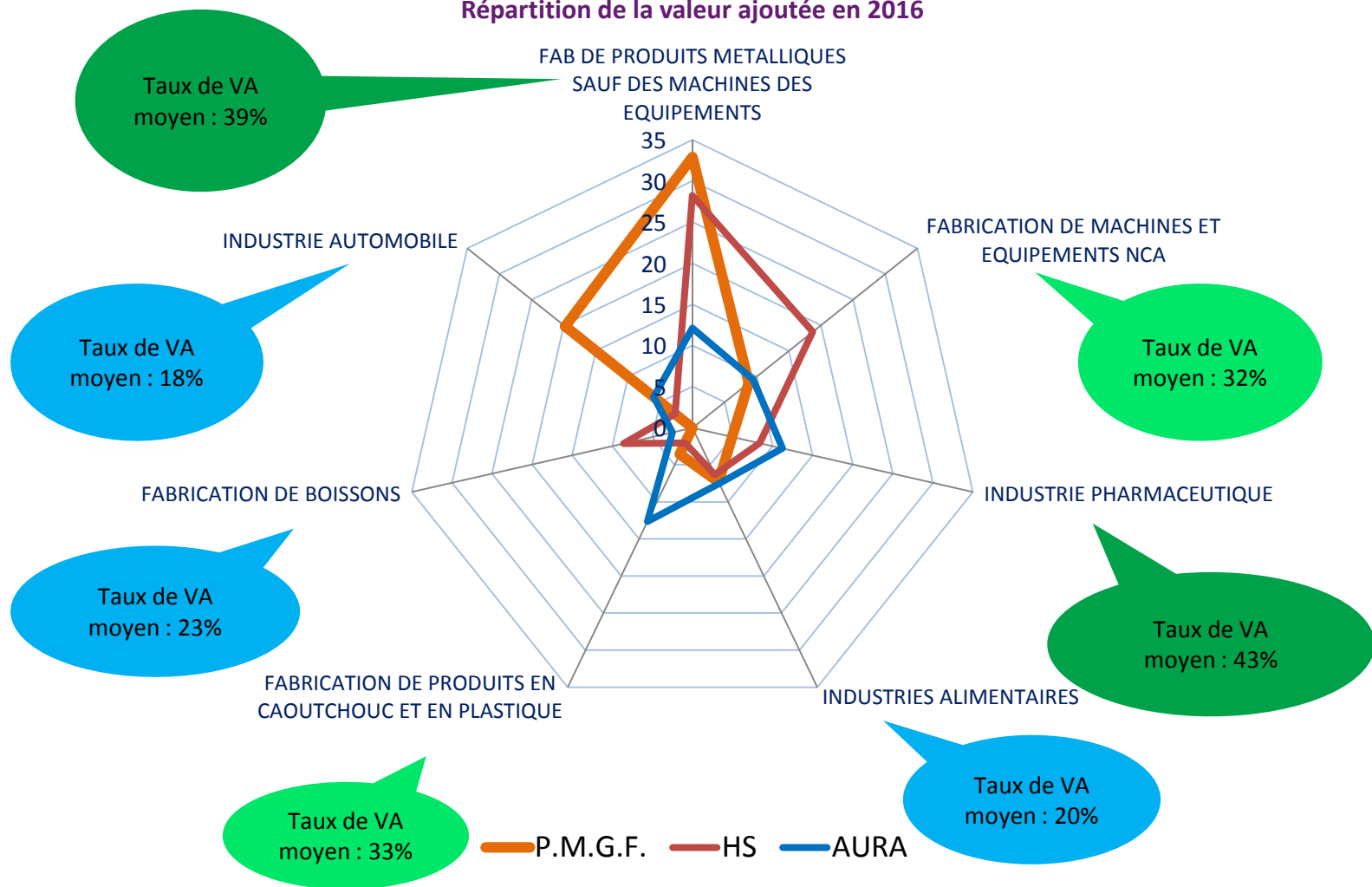
## L'industrie : un avantage comparatif en terme de valeur ajoutée qui diminue

Taux de Valeur Ajoutée (en % du chiffre d'affaires)



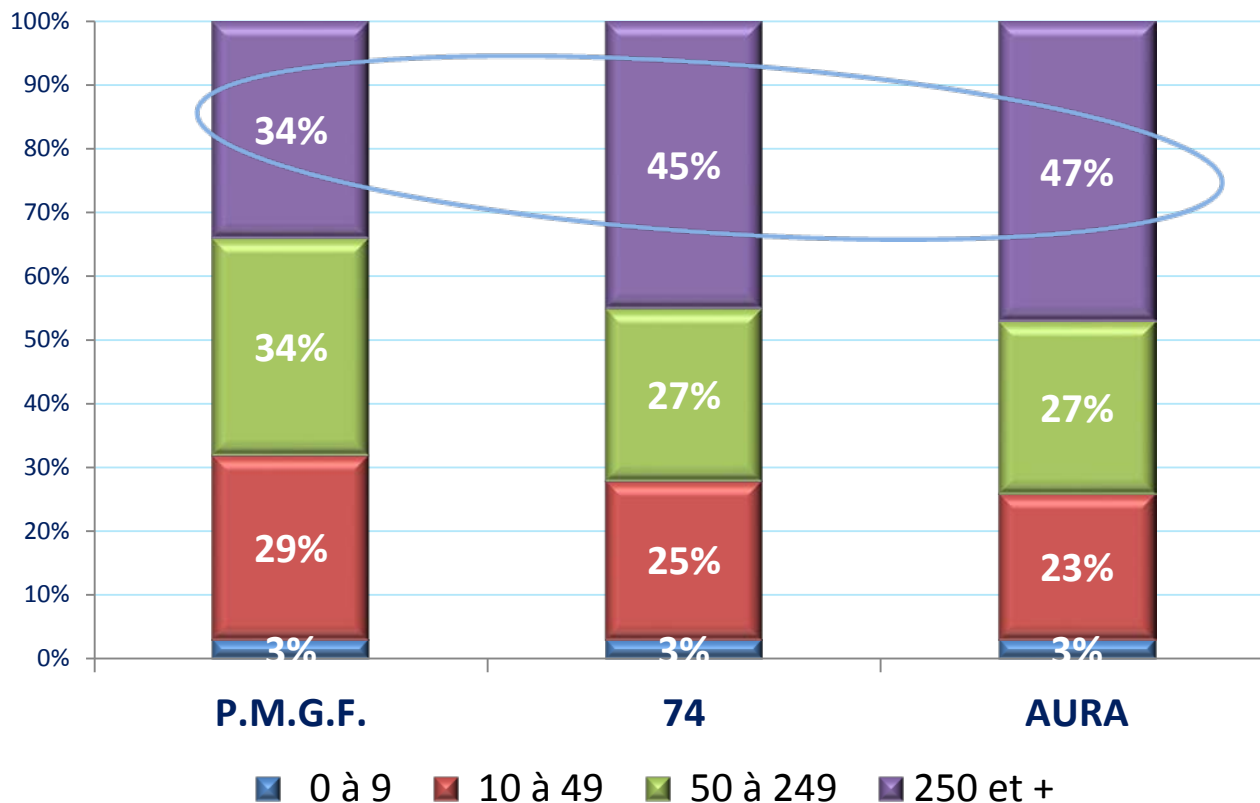
## Une industrie plutôt spécialisée

Répartition de la valeur ajoutée en 2016



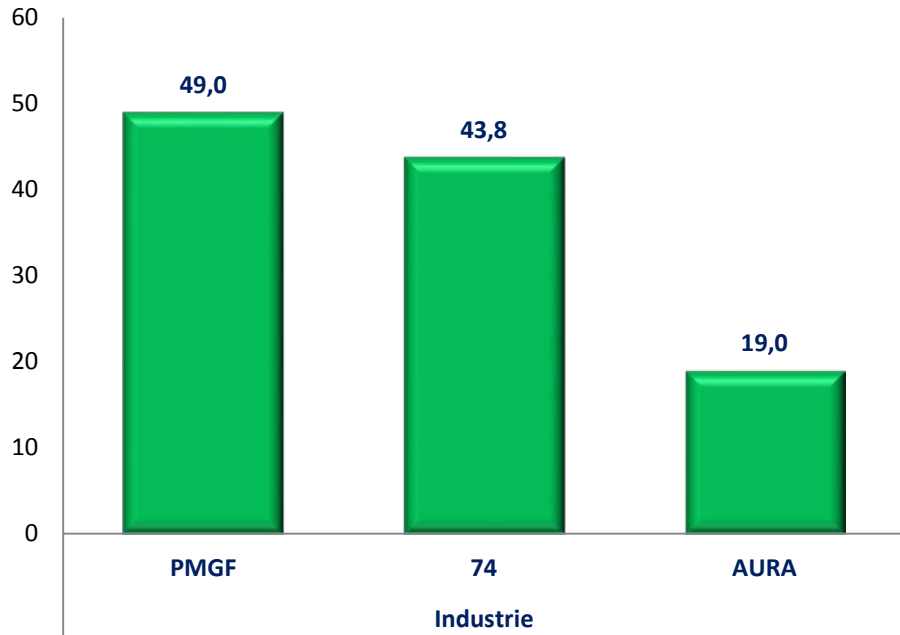
## Industrie : et majoritairement composée d'entreprises de taille modeste

Répartition des effectifs industriels  
par tranche d'effectifs en 2016

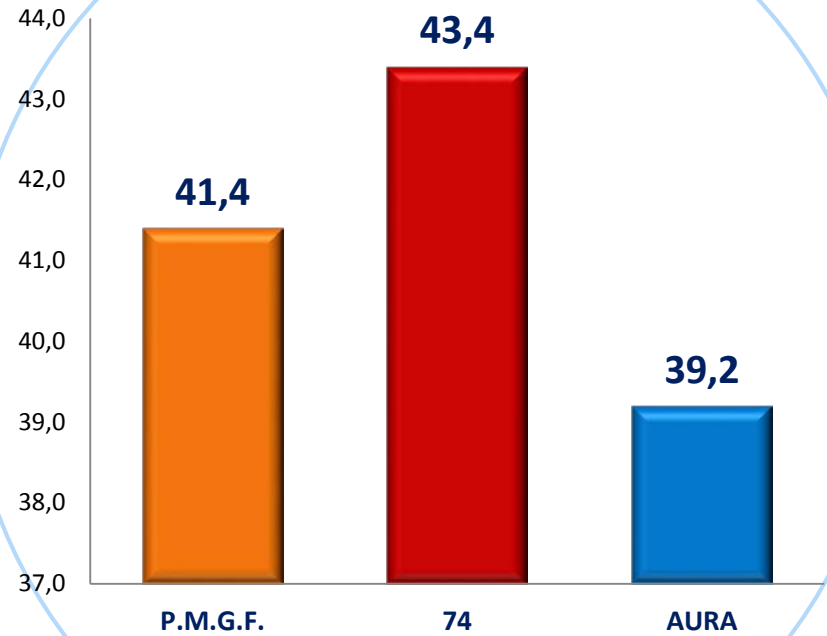


## Et une industrie très présente à l'export

Poids des entreprises industrielles réalisant plus de 10 % de leur CA à l'export (en % du nombre total d'entreprises en 2016)



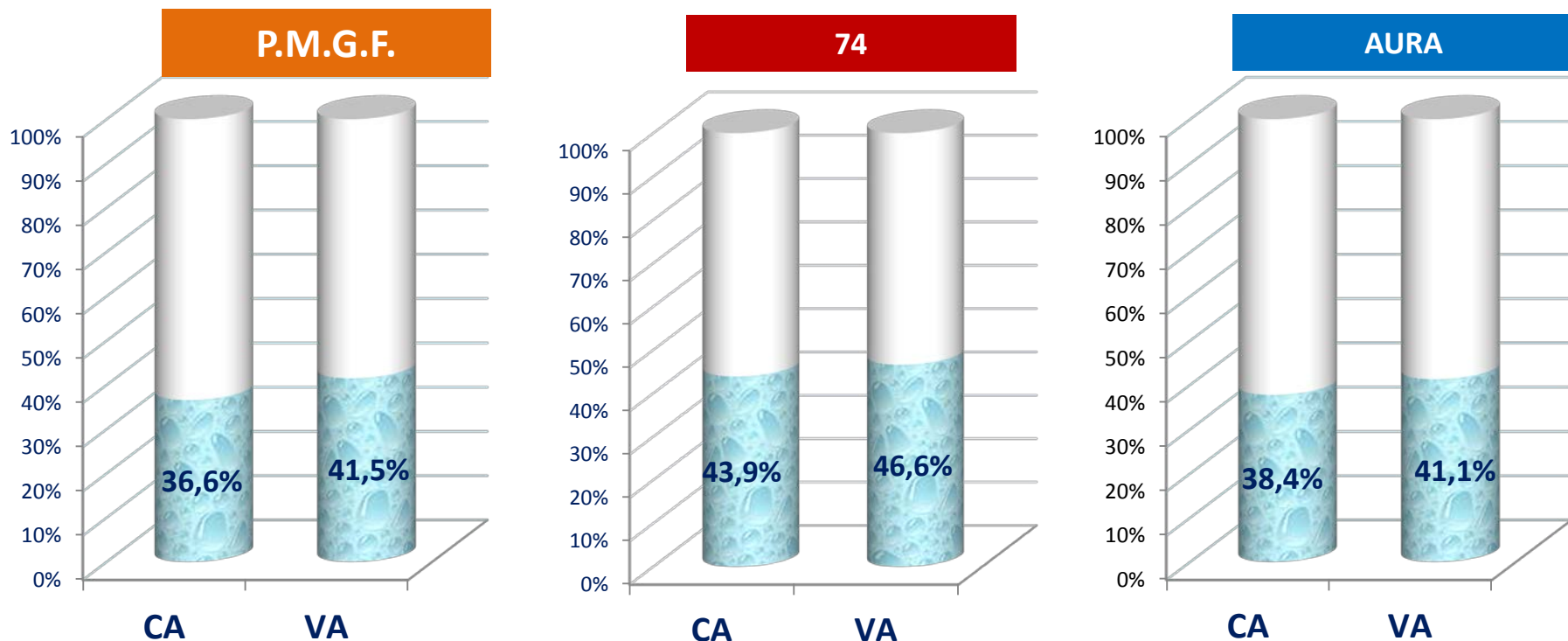
Taux d'export dans l'industrie en 2016 (en % du CA)



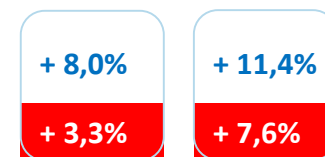
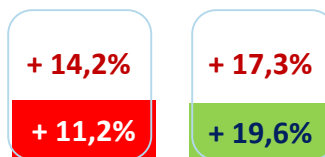
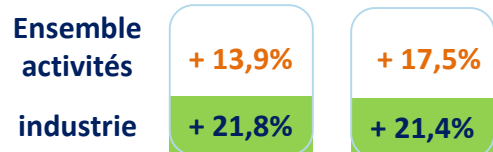


## L'industrie : un secteur à forte contribution en création de richesse

Poids de l'industrie en CA et en VA dans l'ensemble des activités en 2016

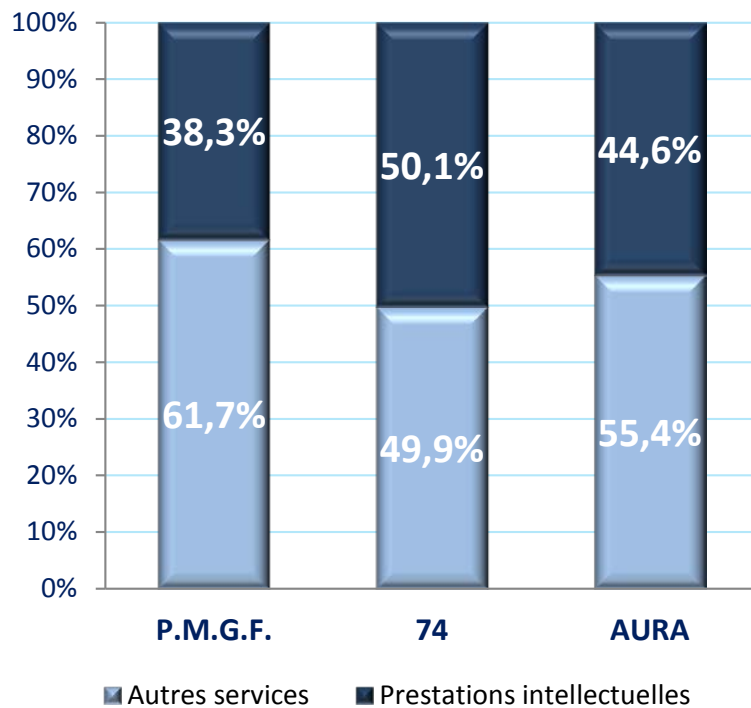


Évolutions/2012

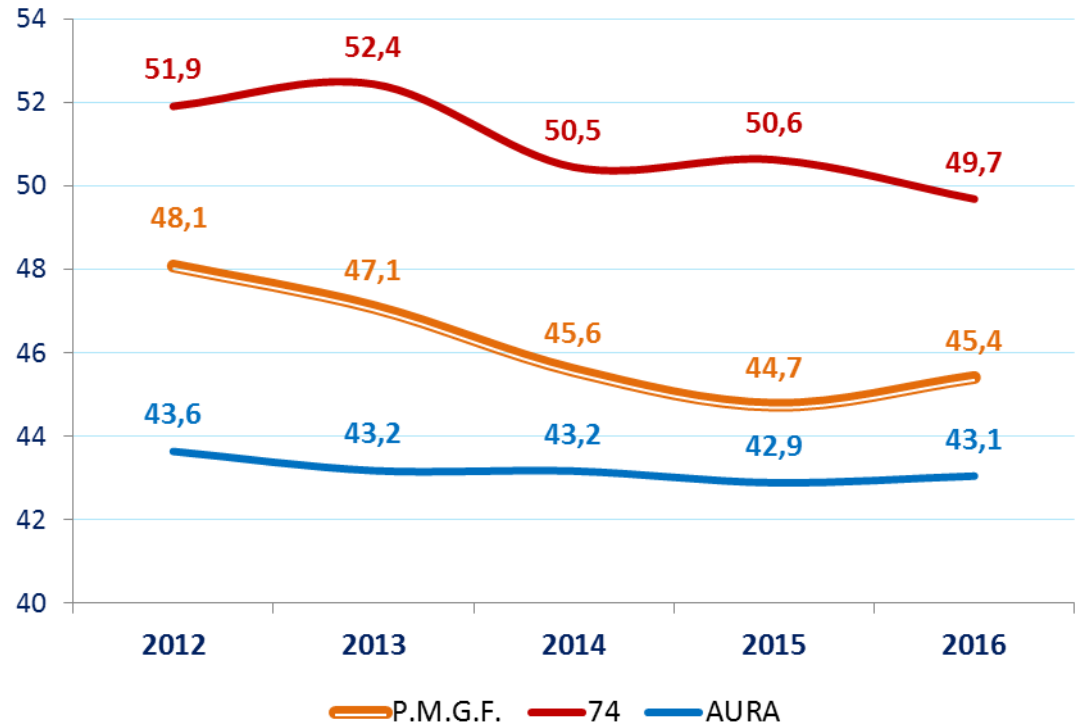


## Les services aux entreprises : une présence modérée d'activités de prestations intellectuelles

Répartition en effectifs en 2016 des activités de services aux entreprises

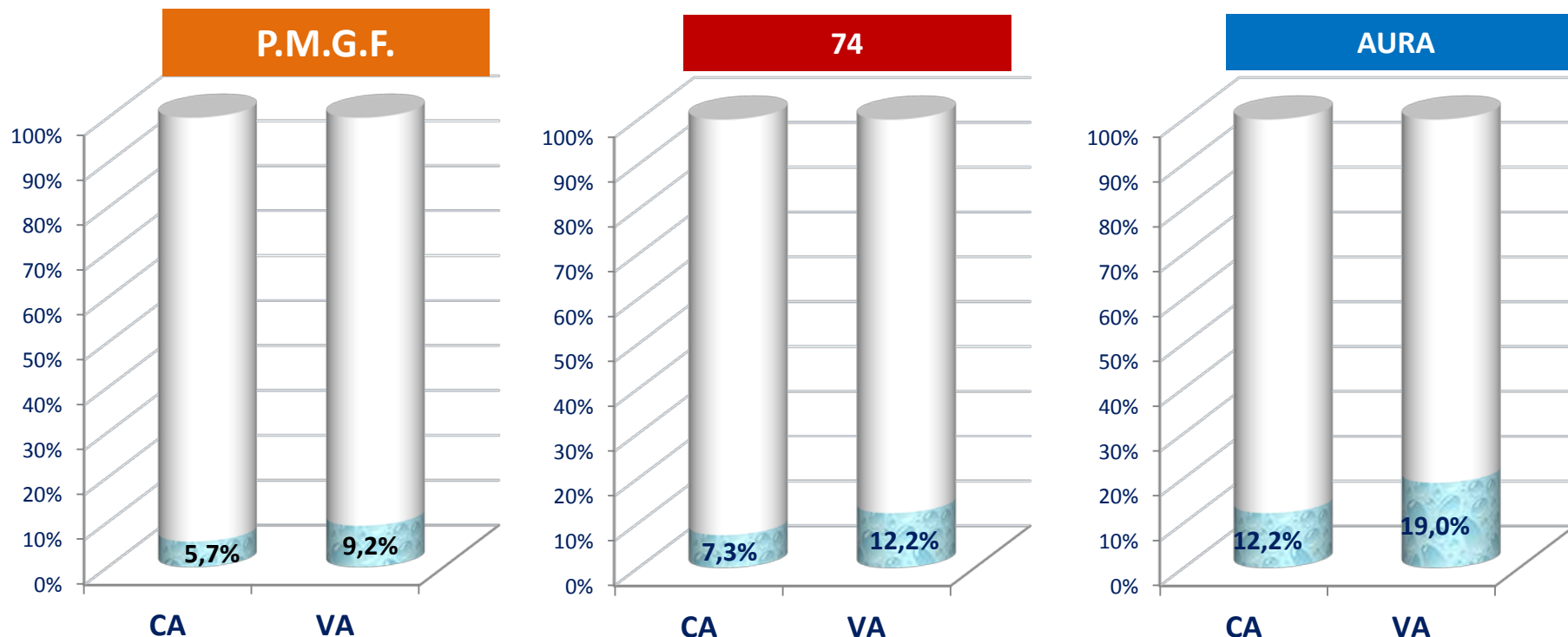


Taux de valeur ajoutée (en % du CA)

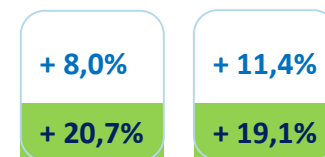
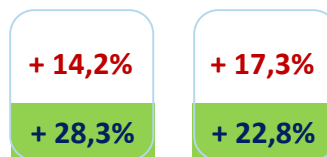
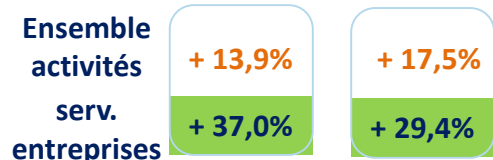


## Les services aux entreprises : des activités à création de richesse élevée mais peu développées

Poids des services aux entreprises en CA et en VA dans l'ensemble des activités en 2016



Évolutions/2012



# Synthèse

---

## **B.T.P :**

- **Un secteur du second œuvre prédominant,**
- **Qui génère une valeur ajoutée plus élevée.**

## **Industrie :**

- **Un secteur très dynamique,**
- **Composé très largement d'entreprises de taille moyenne,**
- **Spécialisé,**
- **Fortement créateur de richesse,**

## **Services aux entreprises :**

- **Des activités à forte valeur ajoutée,**
- **Mais peu développées, notamment sur les activités de prestations intellectuelles.**

# Enjeux

## B.T.P :

- **Maintenir un secteur qui génère une valeur ajoutée élevée.**

## Industrie :

- **Pérenniser et renforcer le tissu industriel, qui dynamise l'ensemble d'un territoire,**
- **Élargir la nature des secteurs présents sur le territoire afin de le rendre plus résilient,**
- **Accompagner les acteurs vers un changement de taille.**

## Services aux entreprises :

- **S'appuyer sur une présence industrielle forte pour développer les services associés, notamment ceux à forte valeur ajoutée.**

## De manière transversale :

- **Développer les infrastructures pour faciliter des implantations,**
- **Encourager le développement des compétences dans ces activités à renforcer.**



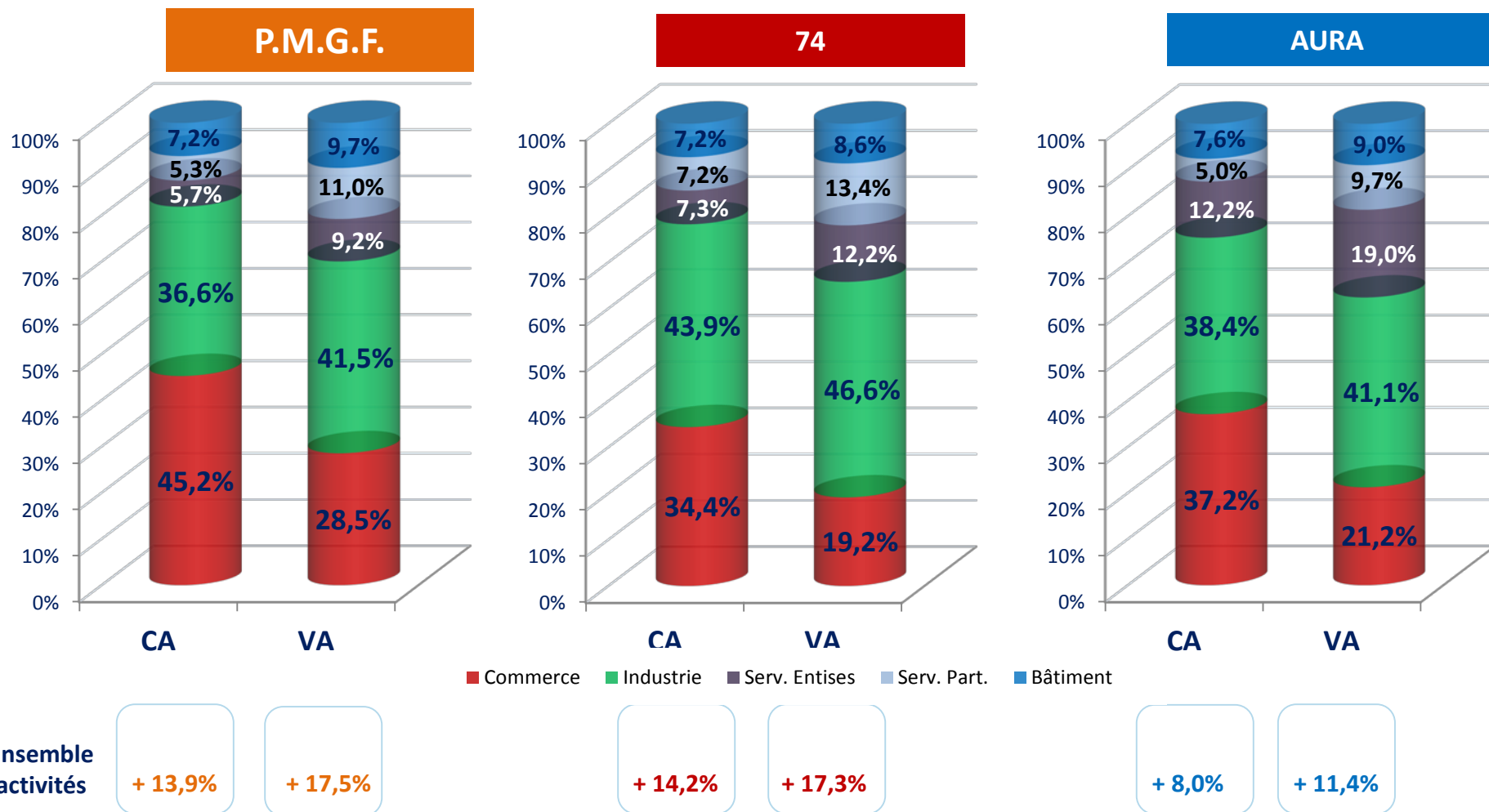
---

# En conclusion

---

## Une répartition de l'activité qui n'optimise pas la création de richesse (1)

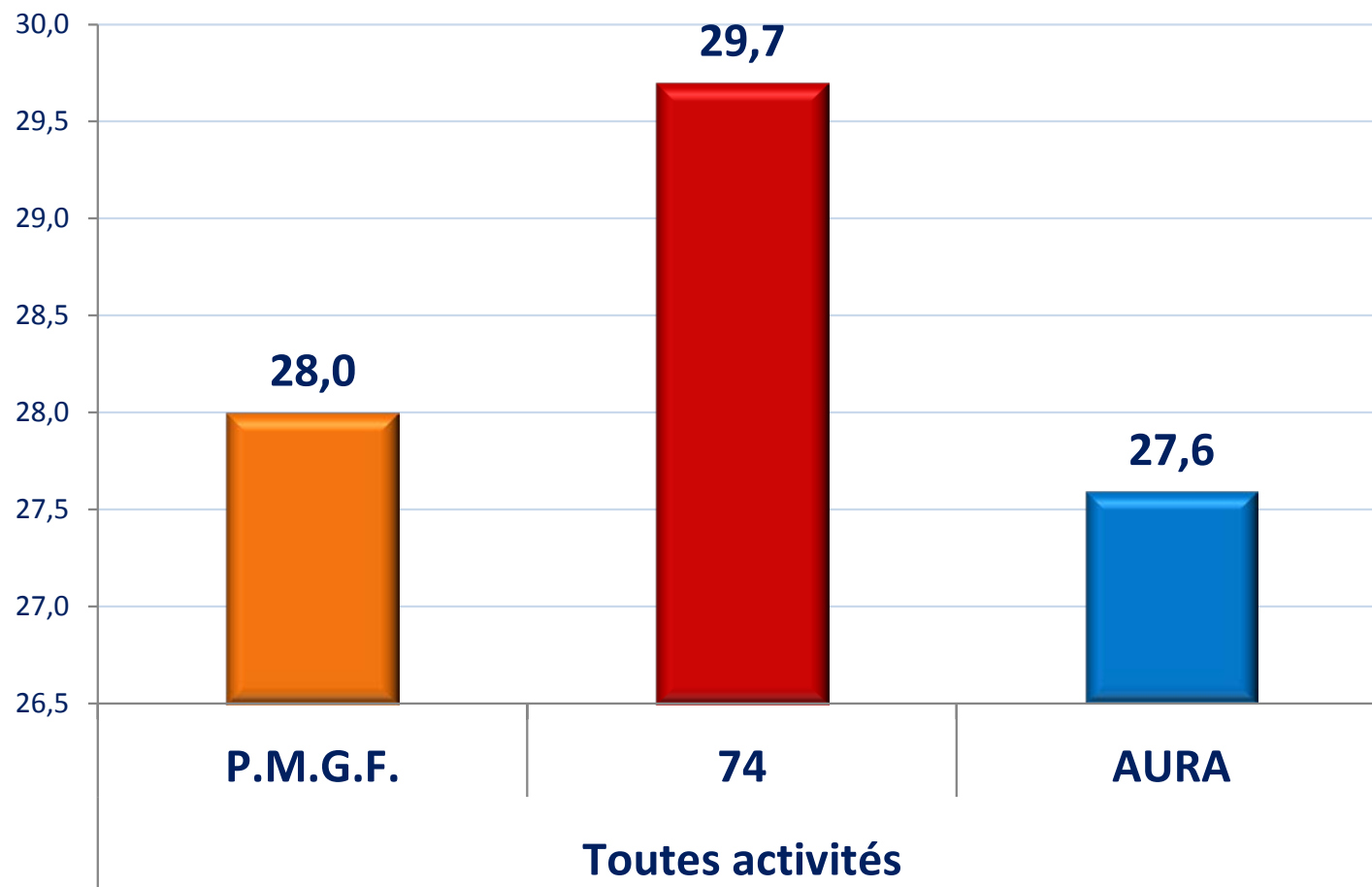
Poids des secteurs d'activité en CA et en VA dans l'ensemble des activités en 2016



Ensemble activités

## Une répartition de l'activité qui n'optimise pas la création de richesse (2)

Taux de valeur ajoutée global en 2016 (en % du CA)







# Les enjeux de la création de richesse du territoire

---

- **Mieux maîtriser le développement du secteur du commerce de détail.**
  
  - **Muscler un socle industriel déjà très présent et dynamique :**
    - **En favorisant l'émergence d'entreprises de tailles plus importantes,**
    - **En l'ouvrant à d'autres secteurs d'activité.**
  
  - **Favoriser le développement des services aux entreprises.**
-

Merci de votre attention



**1 – Précisions méthodologiques**

**2 – Créations, défaillances et mortalité des entreprises**

**3 – Cotations Banque de France des entreprises du commerce**

**4 – Cotations Banque de France des entreprises industrielles**

**5 – Liste des prestations intellectuelles des services aux entreprises**

### L'analyse ACSEL porte sur les entreprises du secteur marchand non financier soumises à l'impôt sur les sociétés.

\*\*\*\*\*

Les catégories juridiques et les activités économiques suivantes ne sont pas traitées :

- Catégories juridiques écartées : établissements publics, associations, groupements d'intérêts, professions libérales, exploitants agricoles, artisans.
- Activités économiques écartées : agriculture, industries extractives, activités financières et d'assurance, administration publique, activité des ménages en tant qu'employeur.

\*\*\*\*\*

L'analyse du tissu d'entreprise porte sur toutes les tailles d'entreprises.

Les données financières portent sur les entreprises réalisant un Chiffre d'Affaires supérieur à 0,750 M€ pour lesquelles la Banque de France collecte les documents comptables.

Ces données sont analysées en dynamique sur une période de 5 ans.

\*\*\*\*\*

La construction des échantillons intègre la localisation géographique des activités économiques des entreprises à travers les données INSEE sur les établissements.

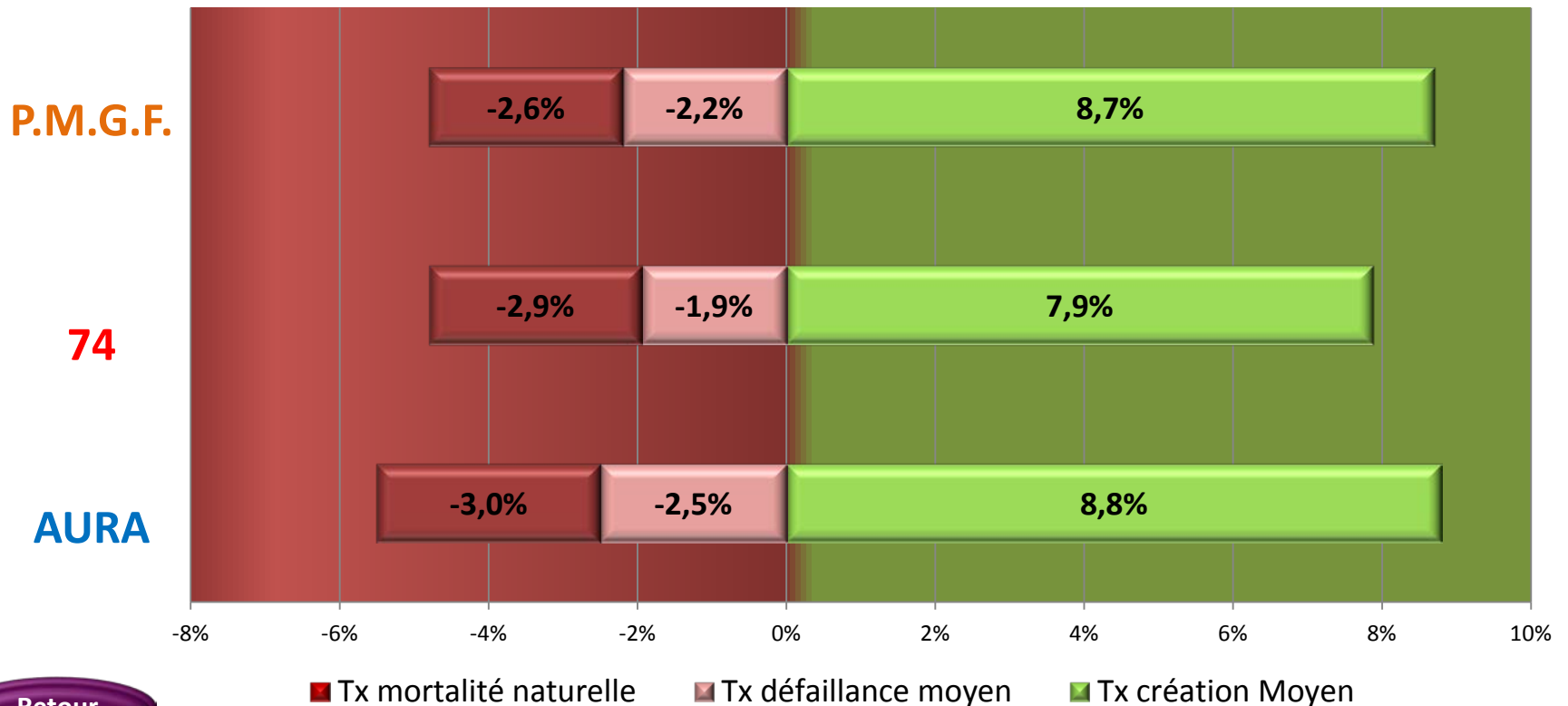
\*\*\*\*\*

Comme territoires de comparaison, il a été décidé de retenir :

- Le département de la Haute-Savoie,
- La région Auvergne-Rhône-Alpes.

## Un rythme de création soutenu associé à un taux de mortalité plus faible

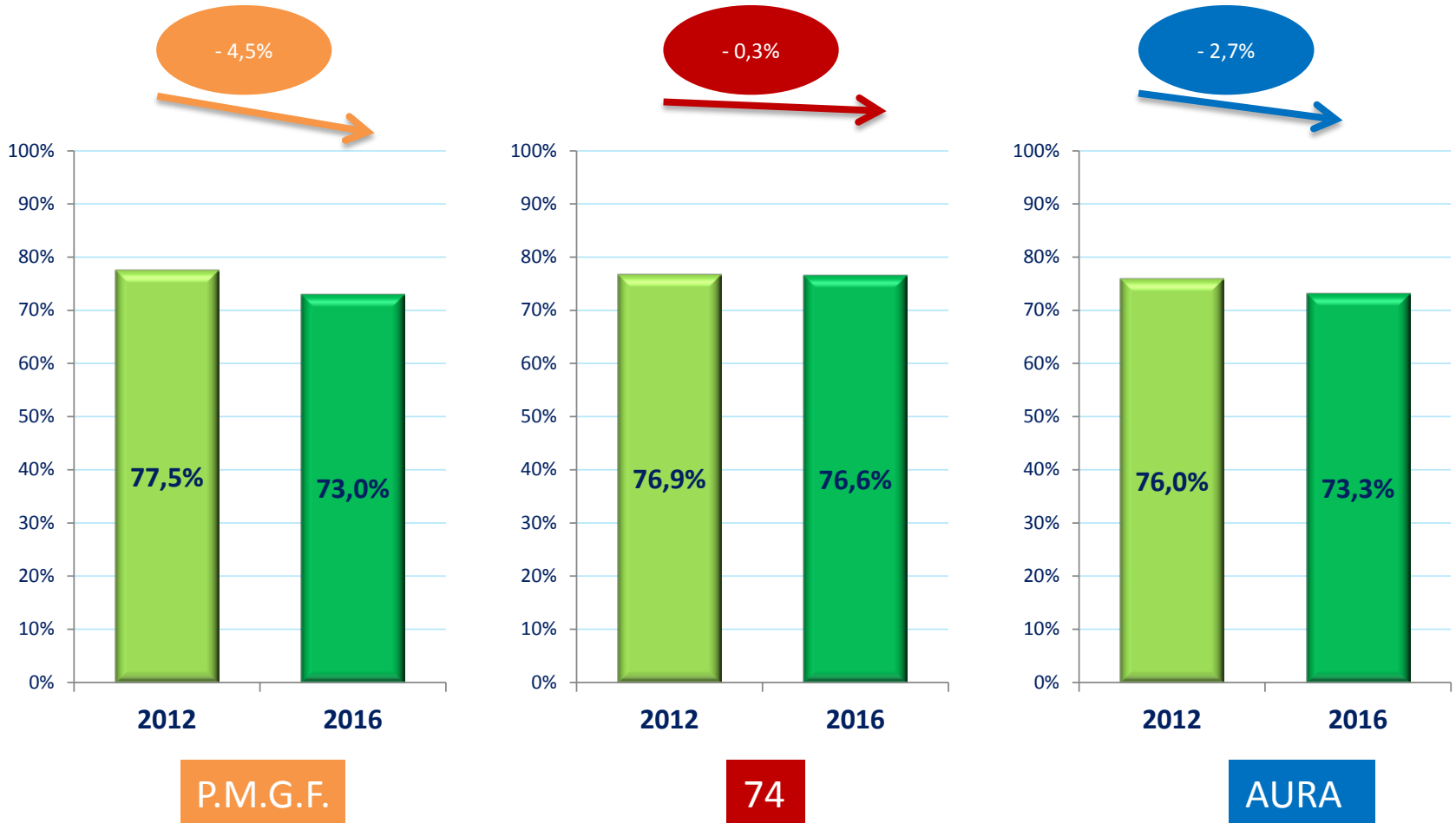
Taux de création, de défaillance et de mortalité d'entreprises  
(en moyenne sur la période 2012-2016 en % du nombre d'entreprises)



**Définition de la défaillance** : difficultés graves d'exploitation d'une entité juridique qui n'entraînent pas nécessairement une cessation d'activité, c'est-à-dire une disparition. Pour cette analyse, la notion retenue est l'ouverture d'une procédure judiciaire.

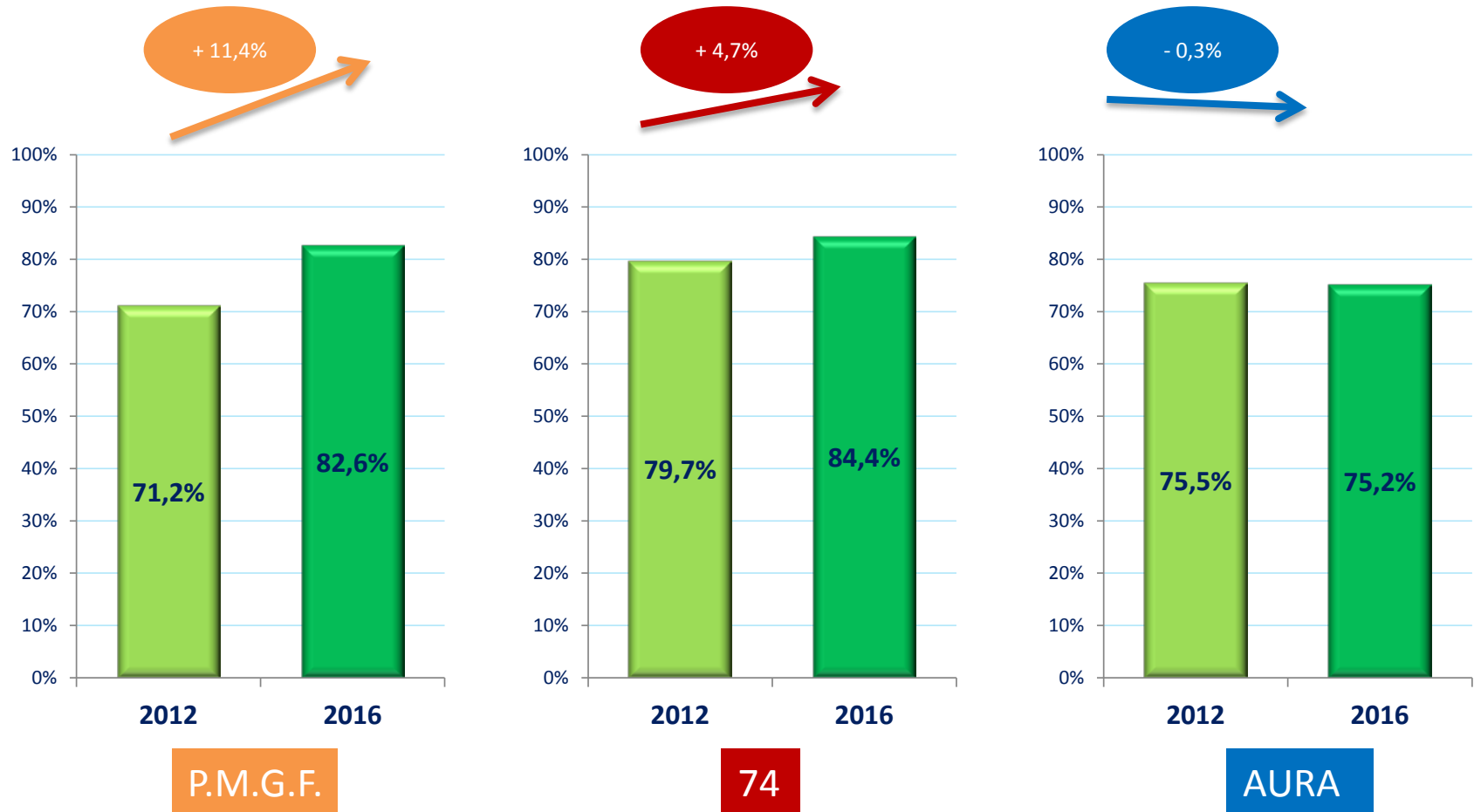
## Commerce : des situations financières des entreprises qui se fragilisent

Répartition des effectifs par cotations favorables Banque de France



## Industrie : une solidité des entreprises qui se renforce sensiblement

Répartition des effectifs par cotations favorables Banque de France



## Services aux entreprises : liste des prestations intellectuelles

---

- ◆ **Edition**
  - ◆ **Production cinématographique, vidéo, télévision, enregistrements sonores, édition musicale**
  - ◆ **Programmation et diffusion**
  - ◆ **Télécommunications**
  - ◆ **Programmation, conseil et autres activités informatiques**
  - ◆ **Services d'information**
  - ◆ **Activités juridiques et comptables**
  - ◆ **Activités des sièges sociaux, conseil et gestion**
  - ◆ **Architecture, ingénierie, contrôle, analyses techniques**
  - ◆ **Recherche-développement scientifique**
  - ◆ **Publicité et études de marché**
  - ◆ **Autres activités spécialisées scientifiques et techniques**
  - ◆ **Activités de soutien aux entreprises**
-