




LE GENEVOIS FRANÇAIS EN BREF

& ACTUALITÉ, PROJETS DÉCRYPTAGE

SOMMAIRE

- ② L'actu des réseaux
- ⑤ Nouveaux élus, nouvelle équipe
- ⑥ Les élus et le territoire
- ⑦ Ambition: agir ensemble pour maîtriser notre avenir!
- ⑧ Mobilité, des projets à développer « à la bonne échelle »
- ⑨ Des mesures concrètes pour le projet d'agglomération 4^e génération
- GRAND GENÈVE
 - ➔ L'écologie, intégrée au Projet de territoire
- ⑩ Agenda

L'ESSENTIEL

	<p>DÉCRYPTAGE</p> <p>TROMBINOSCOPE DE LA NOUVELLE ÉQUIPE</p> <p>➔ Le Comité syndical a élu les membres du Bureau le 10 septembre dernier</p> <p>🕒 1 min</p>		<p>DÉCRYPTAGE</p> <p>LES MISSIONS DU PÔLE MÉTROPOLITAIN</p> <p>➔ Transition écologique, mobilité, emploi, formation... les défis du nouveau mandat</p> <p>🕒 4 min</p>
	<p>AMÉNAGEMENT & PLANIFICATION</p> <p>MESURES CONCRÈTES POUR LE PA4</p> <p>➔ Financement des mesures de mobilité</p> <p>🕒 2 min</p>		<p>AMÉNAGEMENT & PLANIFICATION</p> <p>ENGAGEMENT POUR LA TRANSITION ÉCOLOGIQUE</p> <p>➔ Les grands défis intégrés au projet de territoire</p> <p>🕒 2 min</p>

Les projets présentés dans ce document ont fait l'objet d'une réunion entre élus et des décisions ont été prises.

SUIVEZ-NOUS SUR LES RÉSEAUX SOCIAUX



Pôle métropolitain du Genevois français

11 septembre



Réuni pour la première fois suite au renouvellement des différents élus municipaux et intercommunaux, le Comité syndical du Pôle métropolitain du Genevois français a élu son nouveau Bureau pour le mandat 2020-2026.

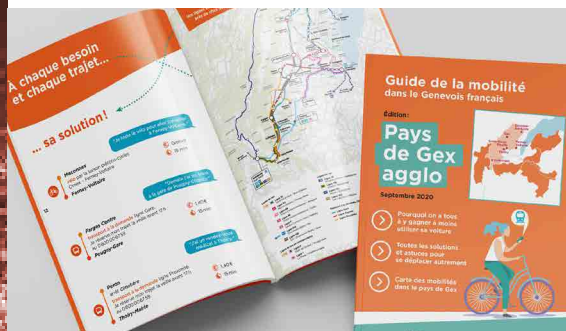
Christian Dupessey, Vice-président d'Annemasse Agglo est élu Président du Pôle métropolitain du Genevois français et succède ainsi à Jean DENAIS.

- Vincent Scattolin élu 1^{er} Vice-président
- Chrystelle Beurrier élue 2^e Vice-présidente
- Pierre-Jean Crastes élu 3^e Vice-président
- Marin Gaillard élu 4^e Vice-président
- Stéphane Valli élu 5^e Vice-président
- Catherine Brun élue 6^e Vice-présidente
- Sébastien Javogues élu 7^e Vice-président
- Aurélien Charillon Godard élue 9^e membre du Bureau
- Gabriel Doublet élu 10^e membre du Bureau
- Christophe Arminjon élu 11^e membre du Bureau
- Carole Vincent élue 12^e membre du Bureau
- Jean-Claude Georget élu 13^e membre du Bureau
- Philippe Monet élu 14^e membre du Bureau
- Benjamin Vibert élu 15^e membre du Bureau
- Nadine Perinet élue 16^e membre du Bureau



Pôle métropolitain du Genevois français

22 septembre



[#SemaineEuropéennedelaMobilité] Et si vous vous déplaçiez autrement? Découvrez toutes les astuces pour laisser la voiture au garage en consultant le guide pratique de votre territoire:

Annemasse Agglo <https://bit.ly/3hQaPR1>

Communauté De Communes Du Genevois <https://bit.ly/3kAx0g3>

Pays de Gex agglo <https://bit.ly/2RRRggA>

Communauté de communes du pays belle-gardien <https://bit.ly/2FZm4tr>

Vallée de l'Arve (Communauté de Communes du Pays Rochois et CC Faucigny Glières)

<https://bit.ly/2Eokwsv>

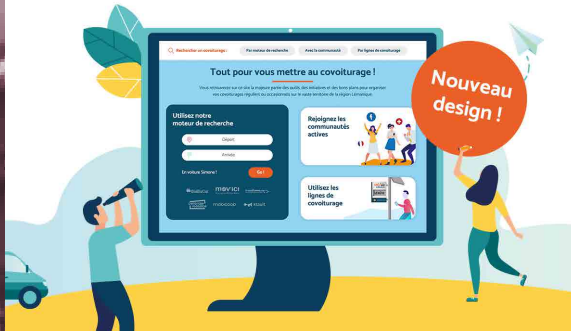
Thonon Agglomération (à venir)





Covoiturage-Léman

29 septembre



Le site covoiturage-leman.org fait peau neuve : plus concret, plus pratique, plus complet !
Utilisez notre moteur de recherche pour trouver un covoitueur.
Rejoignez les communautés actives du territoire sur Facebook pour dénicher les bons plans.
Essayez le covoiturage instantané, sans réservation préalable, avec les lignes HéliLéman.



Pôle métropolitain du Genevois français

30 septembre



[Nouveau] Le site internet des centres associés français de la Cité des Métiers fait peau neuve : plus accessible, plus responsable, plus convivial pour les étudiants, les jeunes, les entrepreneurs, les professionnels !

Rendez-vous sur www.citemetiers.fr

Un tout nouveau site pour vous aider dans vos recherches d'informations et de conseils sur l'orientation, la formation, la création d'entreprises et la construction de votre parcours professionnel !





Regenero

21 oct



RÉNOVATION ÉNERGÉTIQUE
VOTRE ACCOMPAGNEMENT PERSONNALISÉ

SERVICE PUBLIC
GRATUIT

PRÈS DE
CHEZ VOUS

REGENERO
04 58 57 00 87

[Infos Rénovation] Le froid s'installe dans le Genevois français... mais pas chez vous!

Comment améliorer le confort de votre logement tout en diminuant votre facture d'énergie?

Les conseillers REGENERO vous accompagnent gratuitement et sans intérêt commercial.

- ☑ Informez-vous sur les gestes économes.
- ☑ Faites les bons choix de travaux.
- ☑ Découvrez les aides financières.
- ☑ Trouvez un professionnel RGE près de chez vous.

#FAIRE #ADEME #rénovationénergétique
#infoservice



Pôle métropolitain du Genevois français

2 semaines



La crise sanitaire renforce la coopération transfrontalière ! À l'occasion du Borders Forum, Christian Dupessey, Président de la **Mission Opérationnelle Transfrontalière (MOT)** et Président du Pôle métropolitain a rappelé que les territoires transfrontaliers sont en première ligne de la crise sanitaire: celle-ci a "stimulé la coopération, révélé les interdépendances très fortes de part et d'autres des frontières, mais aujourd'hui, elle nous laisse face à des défis colossaux".

Ainsi, les partenaires de la MOT proposent une "Alliance européenne pour les citoyens transfrontaliers", plaidant pour que les décisions européennes et nationales reconnaissent les spécificités des territoires transfrontaliers et offrent davantage de ressources aux autorités frontalières.

Consultez le dossier de presse
<https://bit.ly/3eNSjJs>

Le Comité européen des régions Grand Genève



NOUVEAUX ÉLUS, NOUVELLE ÉQUIPE

Jeudi 10 septembre,
le Comité syndical s'est
réuni pour élire les 16 nouveaux
membres du Bureau et définir
leurs délégations.



Christian
DUPESEY
Président
Annemasse Agglo



Vincent
SCATTOLIN

1^{er} Vice-président

Délégation générale et
délégué à l'aménagement
du territoire
Pays de Gex agglo



Chrystelle
BEURRIER

2^e Vice-présidente

Déléguée au projet
alimentaire territorial
et au développement
des modes actifs
Thonon Agglo



Pierre-Jean
CRASTES

3^e Vice-président

Délégué aux finances,
aux politiques partenariales
et au Projet d'agglomération
du Grand Genève
CC du Genevois



Marin
GAILLARD

4^e Vice-président

Délégué au
développement
économique et
à l'attractivité
CC Pays Rochois



Stéphane
VALLI

5^e Vice-président

Délégué aux mobilités urbaines,
interurbaines et transfrontalières,
préfiguration de l'Autorité
organisatrice de la mobilité
(AOM) du Genevois français
CC Faucigny-Glières



Catherine
BRUN

6^e Vice-président

Déléguée aux services
à la mobilité
CC Pays Bellegardien



Sébastien
JAVOGUES

7^e Vice-président

Délégué à la transition
écologique
et à la qualité de l'air
CC Arve et Salève



Aurélie
CHARILLON

9^e membre du Bureau

Déléguée à l'innovation
— valorisation et suivi
des actions innovantes
Pays de Gex agglo



Gabriel
DOUBLET

10^e membre du Bureau

Délégué à la communication,
à la concertation et à la culture
Annemasse Agglo



Christophe
ARMINJON

**11^e membre
du Bureau**

Thonon Agglo



Carole
VINCENT

**12^e membre
du Bureau**

CC du Genevois



Jean-Claude
GEORGET

**13^e membre
du Bureau**

CC Pays Rochois



Philippe
MONET

14^e membre du Bureau

Délégué
à l'innovation sociale
CC Faucigny-Glières



Benjamin
VIBERT

**15^e membre
du Bureau**

CC Pays Bellegardien



Nadine
PERINET

**16^e membre
du Bureau**

Déléguée à l'agriculture
et espaces naturels
CC Arve et Salève

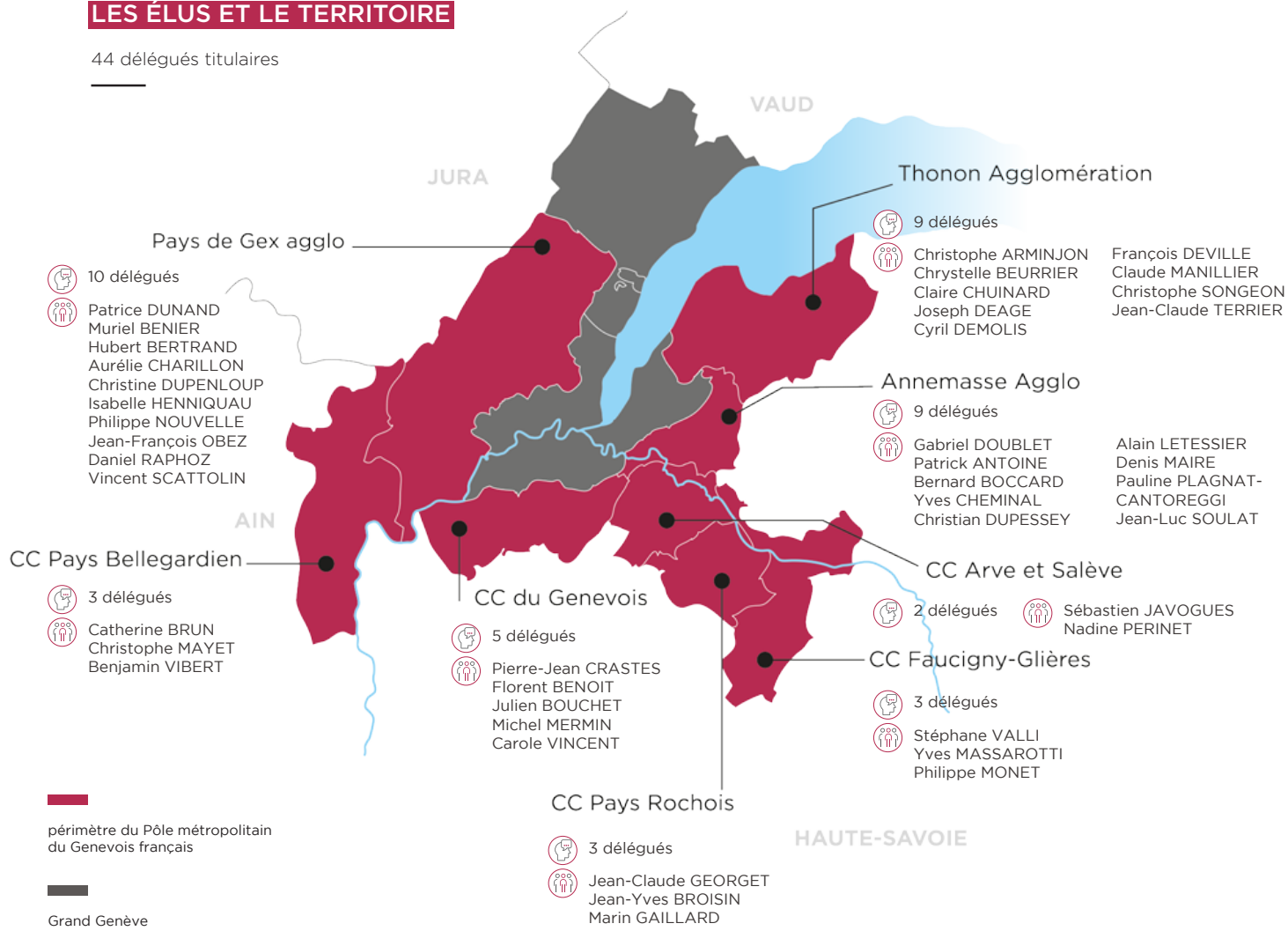
“

Nous le savons, face au changement climatique, nous devons engager des transformations profondes, co-construites avec les citoyens. Il s'agira de démontrer que le Pôle métropolitain est un outil performant, au service des intercommunalités et des habitants de notre bassin de vie, pour être mieux entendus et plus efficaces.”

Christian Dupessey
Président du Pôle métropolitain du Genevois français

LES ÉLUS ET LE TERRITOIRE

44 délégués titulaires



1 Président, 7 Vice-président(e)s et 8 membres ont été élu·es jeudi 10 septembre pour le mandat. 2020-2026



AMBITION

Agir ensemble pour maîtriser notre avenir!

LE GENEVOIS FRANÇAIS EN 2020

→ **423 000** habitants

→ **119 000** emplois

→ Près de **10 000** habitants supplémentaires par an depuis plus de 15 ans

→ **Dynamisme économique (industrie, économie tertiaire) et fort taux de création d'entreprises**

→ **Pour retrouver Les 10 projets du Genevois français (PDF)**

→ **Une équipe au service de vos projets (organigramme PDF)**

Le Pôle métropolitain impulse et coordonne des politiques publiques pour répondre d'une seule voix aux défis spécifiques de notre territoire. L'enjeu: rassembler les énergies de nos intercommunalités membres pour construire des projets porteurs de sens, au service de la transition écologique et de la qualité de vie des habitants.

Le Pôle métropolitain renforce les capacités d'actions des intercommunalités membres dans les domaines suivants :

- transition écologique du territoire;
- développement des transports publics et des nouvelles mobilités
- aménagement durable du territoire;
- création d'emplois et développement de la formation et de l'enseignement supérieur.

Le Genevois français constitue la partie française du Grand Genève. En fédérant les intercommunalités du territoire, le Pôle métropolitain est aujourd'hui l'interlocuteur privilégié des autorités suisses et françaises pour relever les défis frontaliers et transfrontaliers.

En agissant pour le compte de ses membres, le Pôle métropolitain du Genevois français :

- coordonne des stratégies communes à l'échelle métropolitaine;
- accompagne les projets et mutualise des moyens pour agir;
- développe des services pour améliorer la qualité de vie des 420 000 habitants du territoire.

Les services développés par le Pôle métropolitain



regenero.fr



citemetiers.fr



grandforma.fr



citiz.coop



covoiturage-leman.org



Hé!Léman



GENEVOIS FRANÇAIS

Mobilité, des projets à développer « à la bonne échelle »

En tant qu'élus, comme en tant que citoyens, nous faisons le constat chaque jour, de l'augmentation des déplacements en voiture individuelle motorisée. Cette augmentation est profondément incompatible avec le maintien de la qualité du cadre de vie ainsi qu'avec les enjeux écologiques de notre territoire.

En 2023, plus de 106 000 déplacements supplémentaires en voiture sont attendus par jour... du seul fait du dynamisme démographique de la région. Aujourd'hui, les communautés d'agglomération du Pays de Gex et de Thonon Agglomération sont AOM (Autorités Organisatrices de la Mobilité, c'est-à-dire compétentes en matière d'organisation des transports). La Communauté de communes du Genevois, le SM4CC (Syndicat Mixte des 4 communautés de communes de la « basse vallée de l'Arve ») et Annemasse Agglo ont accru leur offre de mobilité et la ville de Bellegarde a étendu sa compétence au périmètre de la commune nouvelle Valserhône. Le Pôle métropolitain a compétence pour la mise en place des mobilités nouvelles. Une structuration qui doit s'accompagner d'une organisation et d'un développement de nouveaux services de transports afin d'atteindre nos objectifs écologiques et de cadre de vie. La voie Verte du Grand Genève, le Léman Express, le tramway Genève-Annemasse et mises en service à venir, apportent déjà des changements dans les mobilités. Il s'agirait maintenant de les amplifier. Un cycle de travail est d'ores et déjà engagé par la Conférence Mobilité pour initier la démarche. Une première réunion, le 20 novembre 2020, a permis de partager les enjeux, d'identifier les conditions de réussite et les axes de travail nécessaires pour la constitution d'une AOM unique.

« Disposer de l'ensemble des leviers d'action pour agir sur notre territoire »

**QUALITÉ DE L'AIR - ENGAGEMENT
TRANSFRONTALIER PACT'AIR
D'ICI 2030**

- ➔ - 18 % des particules fines (PM10)
- ➔ - 50 % des oxydes d'azote (NOx)

Un constat :

- ➔ + 15 voitures supplémentaires chaque jour en circulation



GRAND GENÈVE

Des mesures concrètes pour le projet d'agglomération 4^e génération

Partageant une même vision, à court et long termes, d'aménagement du territoire, le Canton de Genève, la Région de Nyon (Vaud) et le Pôle métropolitain, ont lancé leur quatrième génération du projet d'agglomération (PA4). Après 18 mois de préparation, ce PA4 est entré dans sa phase de finalisation (novembre-décembre) avant adoption définitive et dépôt de dossier à la Confédération Suisse. Les premières mesures sont déjà listées (voir encadré) mais c'est à la fin du premier trimestre 2021, que les élus du Pôle métropolitain seront invités à délibérer définitivement (tout comme leurs homologues suisses) sur les mesures portées. Le Pôle métropolitain s'engagera sur la liste des mesures pour les périodes 2024-2027 et 2028-2031. L'adoption du PA4 est prévue en juin 2021.



MOBILITÉ - MESURES ÉLIGIBLES 2024-2027

(liste non-définitive présentée à l'Assemblée du GLCT)

5 mesures à la maîtrise d'ouvrage française (113,2 MCHF)

- 2 tramways transfrontaliers:
 - Genève (interface multimodale P47) - Ferney-Voltaire
 - Genève - Annemasse, phase 2
- 1 pôle d'échange multimodal - Marignier
- 1 Bus à Haut Niveau de Service en rabattement sur une gare du Léman Express (Annemasse-Cranves-Sales-Bonne)
- 1 accès/franchissement sous-terrain de la voie ferrée - Gare du Léman Express à Thonon-les-Bains.

+ 8 mesures de modes doux pour un montant de 17,1 MCHF

Les élus regrettent que le BHNS Sciez-Genève ne soit pas cofinancé au titre du PA4. Ils espèrent de nouvelles solutions de financement franco-genevoises.

COMPRENDRE LE PROJET D'AGGLOMÉRATION ET LE GRAND GENÈVE :

→ [Genevois français 10 projets \(partie 1\)](#)



→ [Grand Genève mode d'emploi](#)



GRAND GENÈVE

La transition écologique, intégrée au Projet de territoire

Les grands défis écologiques seront intégrés à l'aménagement du territoire franco-valdo-genevois. Une décision prise par les huit collectivités membres du GLCT [Groupement de coopération transfrontalière] en s'engageant dans le projet PACTE [Programme d'actions concerté pour la transition écologique du Grand Genève], bénéficiant du programme Interreg France-Suisse.



Pilotée par les instances du Grand Genève, la démarche PACTE définit un cadre politique ainsi que des actions pour la transition écologique et une trajectoire « zéro carbone ». Estimé à plus de 2,8 millions, le budget PACTE 2021-2023, réparti à 55 % pour la partie française et 45 %

pour la partie Suisse, a fait l'objet d'une demande de financement Interreg.

CAHIER DES CHARGES ET RÉFLEXIONS LANCÉS

En attendant la décision rendue le 15 décembre, les cahiers des charges ont été préparés pour les principaux mandats à engager dès que possible (AMO [marchés d'Assistance à Maîtrise d'Ouvrage] pour la phase de concertation, la préparation des scénarios de transition écologique, l'évaluation environnementale stratégique et le plan d'actions). En parallèle, des rencontres comme le « Séminaire Mobilité et Transition écologique » du 15 septembre 2020 alimentent les réflexions opérationnelles.

Programme Interreg

LE SOUTIEN DES PROJETS FRANCO-SUISSE

Programme de coopération territoriale, Interreg V France-Suisse soutient des projets transfrontaliers impliquant à minima un partenaire français et un partenaire suisse. Côté français, c'est le Fonds européen de développement régional (FEDER) qui intervient dans le financement du projet. Côté suisse, ce sont des crédits fédéraux et/ou cantonaux.

Le projet PACTE a fait l'objet d'une demande Interreg pour un financement d'1 million € (FEDER) et 200 000 CHF (financement fédéral).

AGENDA



PROCHAINES SÉANCES DU COMITÉ SYNDICAL
EN 2020 :
10 décembre



ÉVÉNEMENTS PUBLICS

Annulations et reports en raison de la crise sanitaire liée au Covid-19.

Journées transfrontalières, Annemasse / 9-10 oct :
événement annulé

Salon de l'immobilier d'entreprise (SIMI), Paris / 9-11 déc. :
événement annulé

21
MAI
2021

LA NUIT EST
BELLE!



12-13
JUN
2021

F-LEX,
LE FESTIVAL
DU LÉMAN
EXPRESS



**GENEVOIS
FRANÇAIS** Pôle
métropolitain

CONTACTEZ-NOUS

15 avenue Émile Zola
74100 Annemasse
Tél: +33 (0)4 50 04 54 05
info@genevoisfrancais.org
genevoisfrancais.org



Directeur de la publication :
Christian Dupessey,
Président du Pôle métropolitain
du Genevois français
Directeur de la rédaction :
Sébastien Jerdelet
Réalisation : Frédéric Bessat,
Louise Flattet, Sébastien Jerdelet
Rédaction et mise en page :
agence BeVerb, www.beverb.fr

Retrouvez toute l'actualité
du Pôle métropolitain
du Genevois français sur

